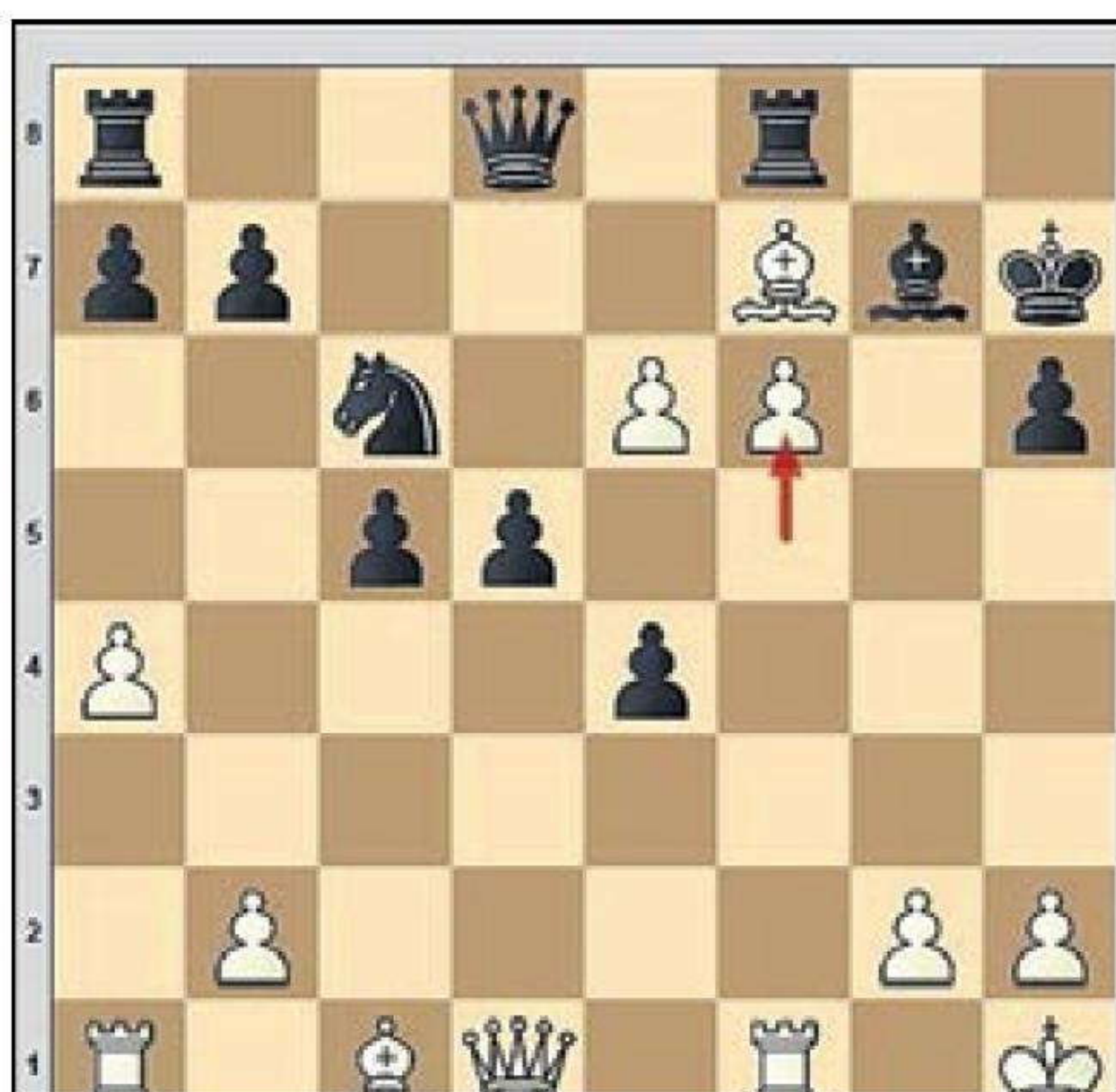


## Schach mit den Königsspringern



Wei: Elmar Bruns  
(2. Vorsitzender)

**Diagramm:**  
Stellung nach dem 22. Zug von Wei

**Schwarz:**  
Mark Weisse

Bei einer falschen Erffnungsstrategie kommt es vor, dass man dem Gegner in die Karten spielt. Wie wenig dafr notwendig ist, zeigt die folgende Partie.

Daher ist der Abtausch erzwungen. Aber gewinnt Schwarz dadurch nicht sogar einen Bauern?

1.d2-d4 Sg8-f6  
2.c2-c4 c7-c5  
3.d4-d5 e7-e6  
4.Sb1-c3 e6xd5  
5.c4xd5 d7-d6  
6.e2-e4 g7-g6  
7.f2-f4 Lf8-g7  
8.Lf1-b5+ Sf6-d7  
9.a2-a4 0-0  
10.Sg1-f3 f7-f5?!

17...Lc8xe6  
18.d5xe6 d6-d5

Nein, denn nach 18...Te8xe6 gewinnt 19.Le2-c4 den Turm.

19.f4-f5 Sb8-c6  
20.Le2-h5 Te8-f8  
21.Lh5-f7+ Kg8-h7  
22.f5-f6!! Diagramm  
22...Tf8xf7

Dieser frhe Vorsto ist nicht geeignet, Wei in Bedrngnis zu bringen. Zu gro sind dafr die Schwchen im schwarzen Lager.

Auch 22...Lg7xf6 rettet nicht. Wei gewinnt mit 23.Lc1xh6! Tf8xf7 (Matt wird es nach 23...Kh7xh6 24.Dd1-h5+ Kh6-g7 25.Dh5-g6+ Kg7-h8 26.Dg6-h6# und Ende.) 24.Dd1-h5 Tf7-c7 25.Lh6-g5+ Kh7-g7 26.Dh5-h6+ Kg7-g8 27.Lg5xf6 selbst wenn Schwarz jetzt die Dame gibt, wird es in wenigen Zgen matt.

11.e4xf5 Tf8-e8+  
12.Lb5-e2 g6xf5  
13.0-0 Sd7-f6  
14.Kg1-h1 Sf6-e4?!

23.e6xf7 Lg7xf6  
24.Dd1-h5 Lf6-g7  
25.f7-f8D!

Auch dieser Zug kommt Wei entgegen. Schwarz tauscht freiwillig eine Figur, die den eigenen Knig beschtzt.

15.Sc3xe4 f5xe4  
16.Sf3-g5 h7-h6  
17.Sg5-e6

Nimmt Schwarz jetzt nicht mit der Dame wieder, wird es Matt nach 25... Lg7xf8 26.Tf1-f7+ Kh7-g8 27.Dh5-g6+ Kg8-h8 28.Dg6-h7# Also gab Schwarz an dieser Stelle auf.

Zielt auf die nchste Verteidigungsfigur: Den Lufer auf f g7.