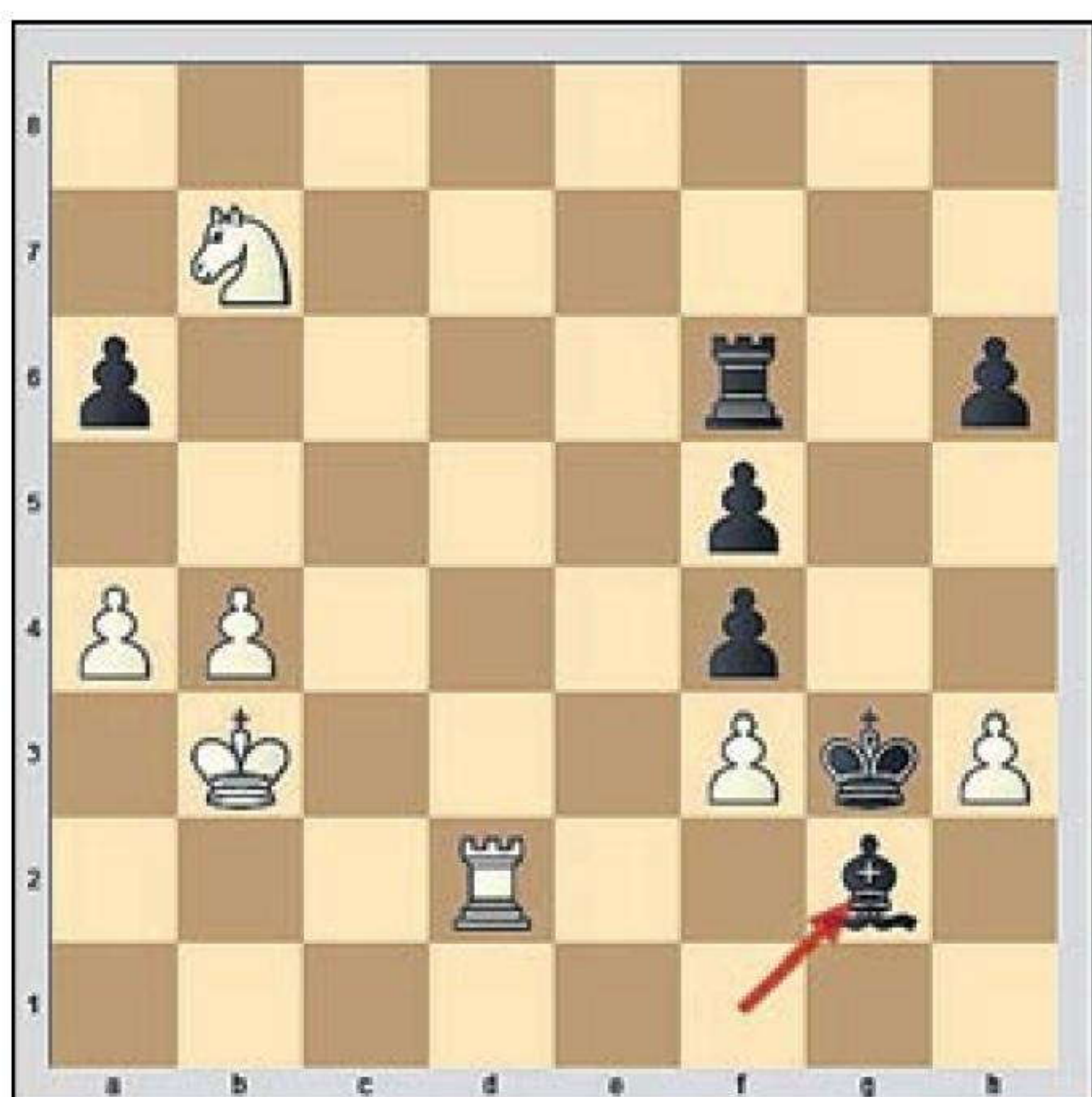


Schach mit den Königsspringern



Stellung nach dem 41. Zug von Schwarz

Weiß:
Davina Beyer



Schwarz:
Martina Dragoja
(spielt in der
3. Mannschaft)

Bei der nachträglichen Analyse einer Schachpartie ist eines der schlimmsten Gefühle die Erkenntnis, dass man die ganze Zeit deutlich auf Gewinn stand und es dann letztendlich doch verloren hat. Die Königsspringer-Spielerin saß allerdings auf der anderen Seite des Brettes und dürfte damit keine Probleme gehabt haben.

1. d2-d4 d7-d5
2. Sb1-c3 Sg8-f6
3. Sg1-f3 Lc8-f5
4. Lc1-f4 a7-a6
5. e2-e3 Sb8-c6
6. Lf1-d3 Dd8-d7
7. h2-h3 Sc6-b4
8. Sf3-e5 Sb4xd3+
9. c2xd3 Dd7-e6?!
10. f2-f3 h7-h6
11. e3-e4 d5xe4
12. d3xe4 Lf5-h7
13. d4-d5...

Schwarz kommt schlecht aus den Startlöchern. Nach 13.Dd1-a4+ c7-c6 14.d4-d5 De6-c8 15.d5xc6 b7xc6? 16.0-0-0! wäre die Drohung Se5xc6 schon unparierbar und Schwarz müsste schon viel Material geben, um überhaupt das Matt zu verhindern.

- 13 ...De6-b6
14. Dd1-a4+ c7-c6
15. d5xc6 b7xc6
16. Da4xc6+...

Auch hier hätte 16.Se5xc6 den Sieg bedeutet. Der Textzug lässt den weißen Vorteil deutlich dahin schmelzen. Die deutliche überlegene Stellung ist zunächst weg. Immerhin hat Weiß noch einen Bauern mehr.

- 16 ...Db6xc6
17. Se5xc6 e7-e6
18. 0-0-0 Lf8-c5
19. Td1-d3 0-0
20. Th1-d1 g7-g5
21. Lf4-d6 Lc5xd6
22. Td3xd6 Kg8-g7
23. b2-b4 Sf6-e8
24. Td6-d8 Se8-c7
25. Sc3-a4 Ta8xd8

26. Sc6xd8 f7-f5
27. Td1-d7+ Kg7-g6
28. Sa4-c5 Lh7-g8
29. e4xf5+...

Wiederum Gewinn nach 29.Td7xc7 Tf8xd8 30.Sc5xa6 f5xe4 31.f3xe4, und die weißen Freibauern auf der a- und b-Linie marschieren.

- 29 ...e6xf5
30. Td7-d6+ Tf8-f6
31. Td6-d7 Sc7-d5
32. Sc5-d3 Sd5-f4
33. Sd3xf4+ g5xf4
34. Kc1-b2 Lg8-c4
35. Td7-d4 Lc4-f1
36. Td4-d2 Kg6-g5
37. Td2-f2 Lf1-b5
38. Kb2-b3 Kg5-h4
39. a2-a4 Kh4-g3
40. Tf2-d2 Lb5-f1
41. Sd8-b7 Lf1xg2
(Diagramm)

Nach einer langen Ruhepause auf der 8. Reihe hat der weiße Springer zwar ins Spiel zurückgefunden, allerdings kassiert der schwarze Läufer gerade die weißen Bauern auf dem Königsflügel. Die Partie ist zu Gunsten von Schwarz gekippt.

42. Td2-d8 Kg3xh3
43. Sb7-c5 Lg2xf3
44. Sc5-d3 Kh3-g3
45. Td8-g8+ Lf3-g4
46. b4-b5 a6xb5
47. a4xb5 f4-f3
48. Kb3-b4 f3-f2
49. Sd3xf2 Kg3xf2

Damit ist die Partie endgültig entschieden. Informationshalber der Rest der Partie.

50. Kb4-a5 Tf6-f7
51. b5-b6 Lg4-f3
52. Tg8-g6 h6-h5
53. Tg6-h6 Kf2-g3
54. Ka5-a6 Tf7-g7
55. Th6-d6 h5-h4
56. Td6-f6 Lf3-e4
57. Tf6-d6 h4-h3
58. Td6-d1 h3-h2
59. Td1-c1 h2-h1D
60. Tc1-c3+ Dh1-f