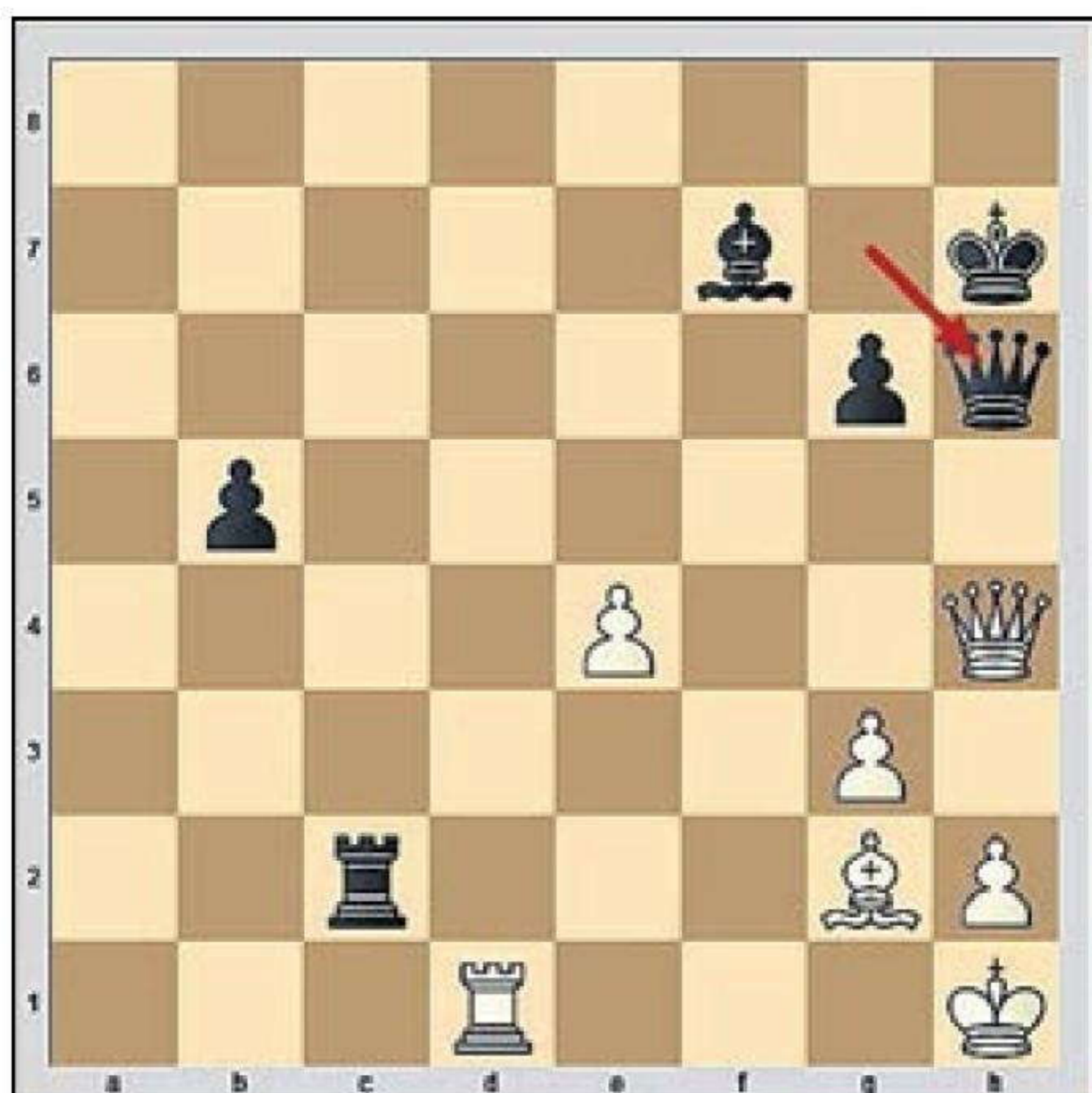


Schach mit den Königsspringern



Schwarz: Eilert Janssen (Vereinsmeister 2013)

Diagramm:
Stellung nach dem 37. Zug von Schwarz

Weiß: Wolfgang Muehlbacher

Spannend ging es bei der diesjährigen Vereinsmeisterschaft zu. Die Entscheidung fiel in der Partie zwischen Wolfgang Muehlbacher und Eilert Janssen. Dabei sah es lange Zeit nach einem klaren Sieger aus, aber dann...

1.Sg1-f3 g7-g6
2.g2-g3 Lf8-g7
3.Lf1-g2 Sg8-f6
4.0-0 0-0
5.d2-d4 d7-d6
6.c2-c4 Sb8-d7
7.Sb1-c3 e7-e5
8.e2-e4 c7-c6
9.a2-a4 a7-a5
10.Ta1-b1 e5xd4
11.Sf3xd4 Sf6-e8
12.b2-b3 Dd8-b6
13.Sc3-e2 Sd7-c5

Gespielt wird die Königsindische Verteidigung. Dabei baut sich Schwarz zunächst sehr passiv auf. Doch jetzt nimmt Schwarz die weißen Bauern auf dem Damenflügel ins Visier und beschwört damit Verwicklungen herauf.

14.Kg1-h1 Sc5xa4
15.Lc1-g5 Sa4-c3
16.Se2xc3 Lg7xd4
17.Sc3-a4 Db6-a7
18.Lg5-e7 b7-b5
19.Le7xf8 Kg8xf8
20.c4xb5 c6xb5
21.Sa4-b2 Lc8-e6

Weiß hat für einen schwarzen Turm einen Läufer und einen Bauern gegeben. Die Stellung ist noch im Gleichgewicht.

22.f2-f4 Ta8-c8
23.f4-f5 Le6-d7
24.Dd1-d2 Kf8-g8
25.Sb2-d3 Se8-f6
26.f5xg6 h7xg6
27.Dd2-f4 Ld7-e6

Weiß formiert seine Figuren zu einem Angriff. Schwarz ist zumindest so beeindruckt, dass er freiwillig einen Bauern gibt.

28.Df4xd6 Tc8-c3?!
29.Sd3-f4 Le6xb3

30.Sf4xg6

Weiß ist klar am Drücker. Noch geradliniger führt der Zug 30.Sf4-e2 die schwarzen Schwächen vor Augen. 30...Lb3-a2 31.Dd6-d8+ Kg8-h7 32.Se2xd4 Tc3-d3 33.Tb1-d1 mit Gewinnstellung für Weiß.

30...f7xg6
31.Tf1xf6?

Leider wirft Weiß den Gewinn einzügig weg. Gewonnen hätte 31.e4-e5 Der schwarze Springer kann nicht ziehen, weil nach Dd6xg6 forciert das Matt erfolgt, also 31...Da7-b6 32.Dd6xb6 Ld4xb6 33.Tf1xf6 Lb6-d4 34.Tb1xb3 Tc3xb3 35.Lg2-d5+ und mit einem Mehrturn ist die Partie klar gewonnen für Weiß.

31...Ld4xf6
32.Dd6xf6 Da7-g7
33.Df6-d8+ Kg8-h7
34.Dd8xa5 Lb3-c4

Schwarz hat zwar einen Minusbauern, trotzdem ist die Stellung als ausgeglichen zu bewerten.

35.Tb1-d1 Tc3-c2
36.Da5-d8 Lc4-f7
37.Dd8-h4+ Dg7-h6
Diagramm
38.Dh4xh6+ Kh7xh6

Ohne Damen auf dem Brett ist die Stellung komplett anders zu bewerten. Schwarz hat den besseren Läufer und den besseren Freibauern. Dies wird sich sehr schnell zeigen.

39.h2-h3 b5-b4
40.Td1-b1 b4-b3
41.Kh1-h2 b3-b2
42.e4-e5 Lf7-a2

Weiß gab auf. Eilert Janssen gewann die diesjährige Vereinsmeisterschaft mit 6 aus 7 Punkten, vor Edwin Lehmann (5,5 Punkte) und Wolfgang Muehlbacher (5,0 Punkte).