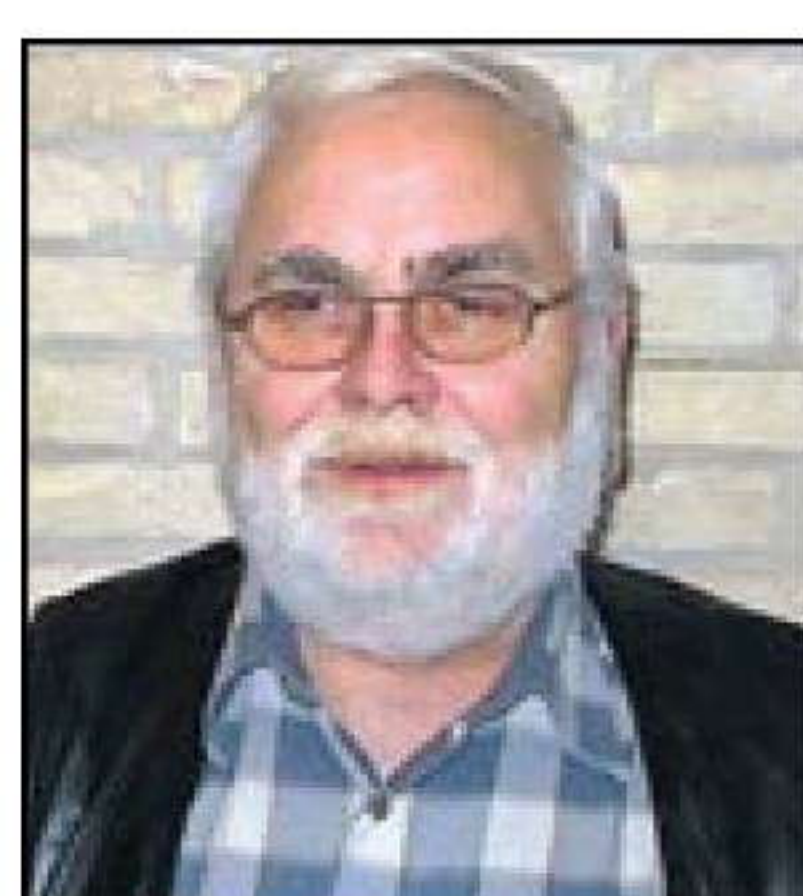
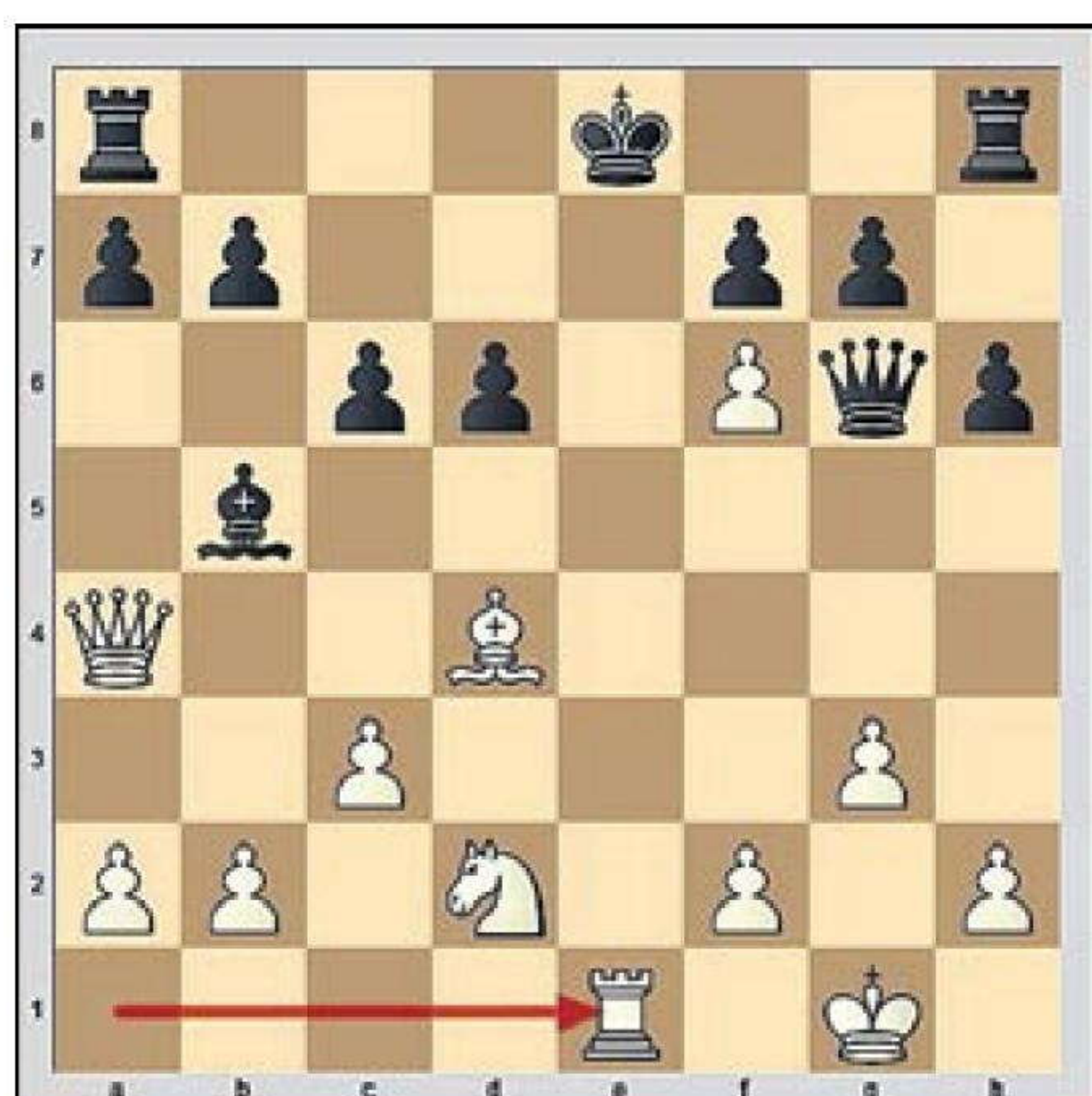


## Schach mit den Königsspringern



Schwarz:  
Meindert Iken  
(Seniorenturnier)

Diagramm: Stellung nach dem 18. Zug von Weiß (Variante)

Weiß:  
Ingo Stein

„Wer in einer Schachpartie zwei Elfmeter verschießt, der verliert.“ So könnte die Kurzanalyse der folgenden Partie sein. Wobei mit dem Elfmeter selbstverständlich mögliche Gewinnkombinationen gemeint sind.

1.e2-e4 e7-e5  
2.Sg1-f3 Sb8-c6  
3.Lf1-c4 h7-h6

Etwas zurückhaltend ist dieser Zug. Weiß nutzt seine Chance zum Angriff.

4.d2-d4 e5xd4  
5.Sf3xd4 Lf8-c5  
6.Lc1-e3

Der 1. Elfmeter: Nach 6.Lc4xf7+ Ke8xf7 (Nicht besser ist 6...Ke8-f8 7.Sd4xc6 b7xc6 8.Dd1-f3) 7.Dd1-h5+ g7-g6 8.Dh5xc5 gewinnt Weiß einen Bauern.

6...Dd8-f6  
7.c2-c3 Df6-g6  
8.0-0 Sc6-e5  
9.Sb1-d2 Sg8-f6  
10.Sd4-f3 Se5xc4  
11.Le3xc5 Sc4xd2  
12.Sf3xd2 d7-d6  
13.Lc5-d4 Lc8-g4  
14.Dd1-a4+ c7-c6  
15.e4-e5

Weiß greift weiter an. Doch der vorangegangene Figurenabtausch ermöglicht jetzt Gegenspiel für Schwarz.

15...Lg4-h3  
16.g2-g3 Lh3xf1  
17.e5xf6 Lf1-b5??  
18.f6xg7

Das ist der 2. Elfmeter. Weiß gewinnt nach 18.Ta1?e1+ Diagramm Ke8-d7 (oder 18...Ke8-

f8 19.f6xg7+ mit Gewinn für Weiß.) 19.Te1-e7+ Kd7-c8 20.Da4-a5! Droht Matt auf c7. 20...b7-b6 21.Ld4xb6 Der a-Bauer kann wegen Da5xa8 matt nicht wiedernehmen. Also 21...Dg6xf6 22.Te7-c7+ Kc8-d8 23.Tc7xa7+ mit doppeltem Turmgewinn durch das Abzugsschach.

18...Th8-g8  
19.Ta1-e1+ Ke8-d7  
20.Da4-d1 c6-c5  
21.c3-c4 Lb5-c6

Langsam dreht sich der Stellungsvorteil in Richtung Schwarz.

22.Ld4-c3 Ta8-e8  
23.f2-f3 Te8-e6  
24.b2-b4 b7-b6  
25.b4xc5 Te6xe1+  
26.Dd1xe1 Dg6-e6  
27.Sd2-e4 Lc6xe4  
28.De1xe4 De6xe4  
29.f3xe4 b6xc5  
30.e4-e5 d6xe5  
31.Lc3xe5 Kd7-e6  
32.Le5-f4 h6-h5

Der Läufer ist dem Turm in diesem Endspiel klar unterlegen. Der weiße Mehrbauer ist nicht zu halten.

33.Lf4-h6 Ke6-f6  
34.Lh6-e3 Kf6xg7  
35.Le3xc5 a7-a6  
36.Lc5-b4 Kg7-f6  
37.Kg1-f2?

Letzte Schwindelchancen hätte Weiß mit 37.c4-c5 gehabt.

37...Tg8-g4

Jetzt geht ein weiterer Bauer verloren und Weiß gab daher auf.