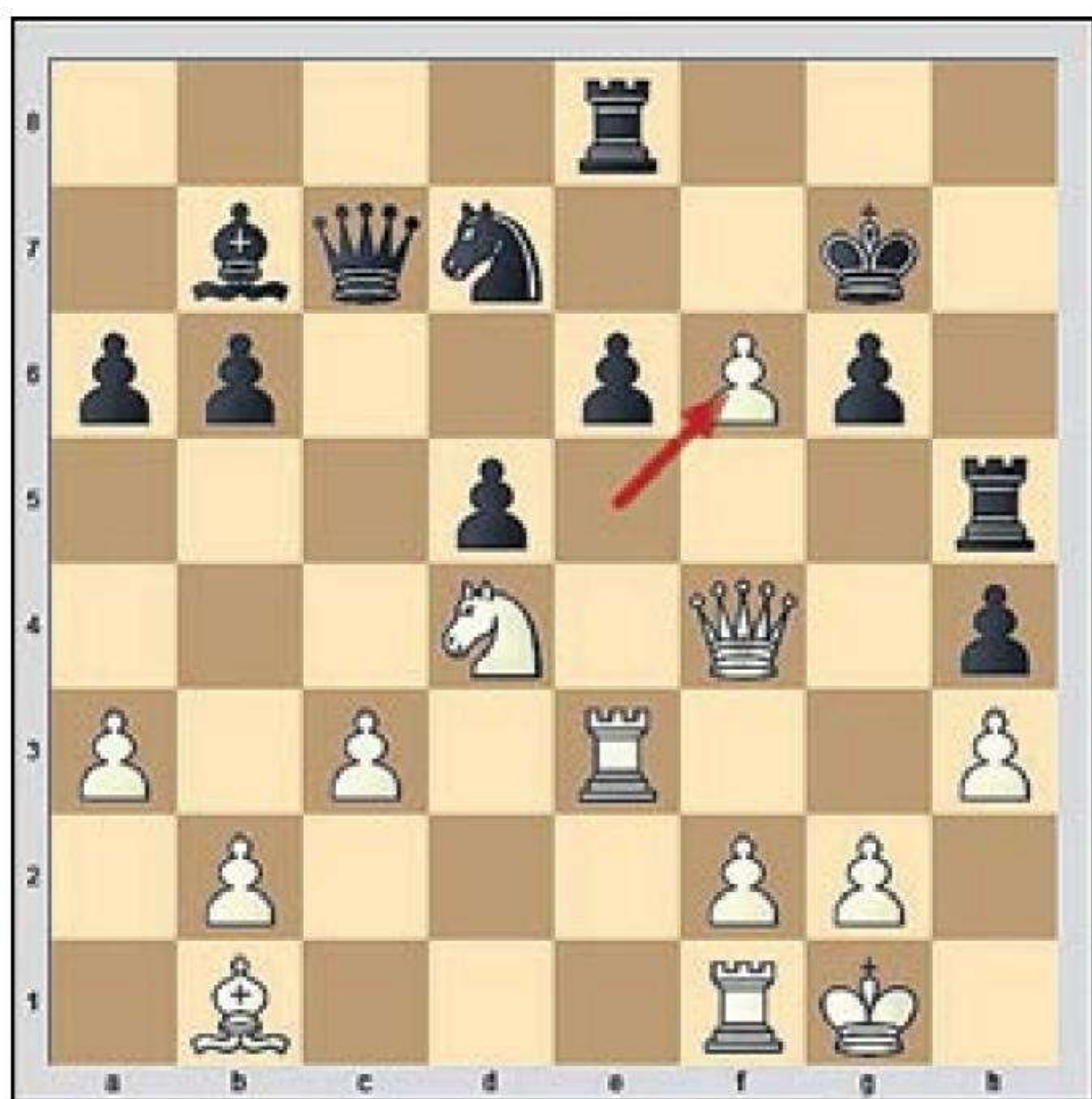


Schach mit den Königsspringern



Weiß:
Anita Redlich
(Seniorenturnier)

Diagramm:
Stellung nach dem 24. Zug von Weiß

Schwarz:
Wilhelm Alberts

Einer der schwierigsten Regeln beim Schach ist das sogenannte „Schlagen im Vorübergehen“ (en passant). Dabei darf der eigene Bauer den gegnerischen Bauern schlagen, wenn dieser mit einem Doppelschritt vorbeigezogen ist. Zur Veranschaulichung eine Partie, in der dieser Zug den Sieg bedeutet.

- 1.e2-e4 d7-d6
- 2.Lf1-c4 e7-e6
- 3.Sb1-c3 c7-c6
- 4.a2-a3 g7-g6
- 5.d2-d4 Lf8-g7
- 6.Lc1-e3 Sg8-f6
- 7.h2-h3 a7-a6
- 8.Sg1-f3 Dd8-c7
- 9.Lc4-a2 Sb8-d7
- 10.0-0 b7-b6

Eine recht kuriose Stellung. Schwarz hat 6 Bauern auf der 6. Reihe und igelt sich ein. Doch Schwarz übertreibt das Einigeln ein wenig: Sein Läufer auf c8 hat keinen Wirkungskreis mehr.

- 11.Dd1-d2 Lc8-b7
- 12.Le3-h6 0-0
- 13.Lh6xg7 Kg8xg7
- 14.Ta1-e1 Ta8-d8
- 15.Dd2-e3 Tf8-h8
- 16.e4-e5 d6xe5
- 17.d4xe5 Sf6-d5

18.Sc3xd5 c6xd5

Weiß hat die Stellung geöffnet und konzentriert sich nun auf den schwarzen König. Durch den Abtausch der schwarzfeldrigen Läufer sind die Felder f6 und h6 um den schwarzen König herum schwach geworden.

- 19.Sf3-d4 Td8-e8
- 20.c2-c3 h7-h5
- 21.De3-f4 h5-h4
- 22.La2-b1 Th8-h5
- 23.Te1-e3 f7-f5

Mit diesem Zug geht der schwarze Bauer am Weißen Bauern auf e5 mit einem Doppelschritt vorbei. Damit hat Weiß das Recht im nächsten Zug (und nur im nächsten Zug), den schwarzen Bauern en passant zu schlagen

24.e5xf6+ Diagramm

Dies nimmt Weiß gerne wahr. Mit dem Schlagen bietet der weiße Bauer Schach. Doch es kommt noch schlimmer für Schwarz. Denn seine Dame wird von der weißen Dame angegriffen und geht im nächsten Zug ersatzlos verloren. Daher gab Schwarz auf.