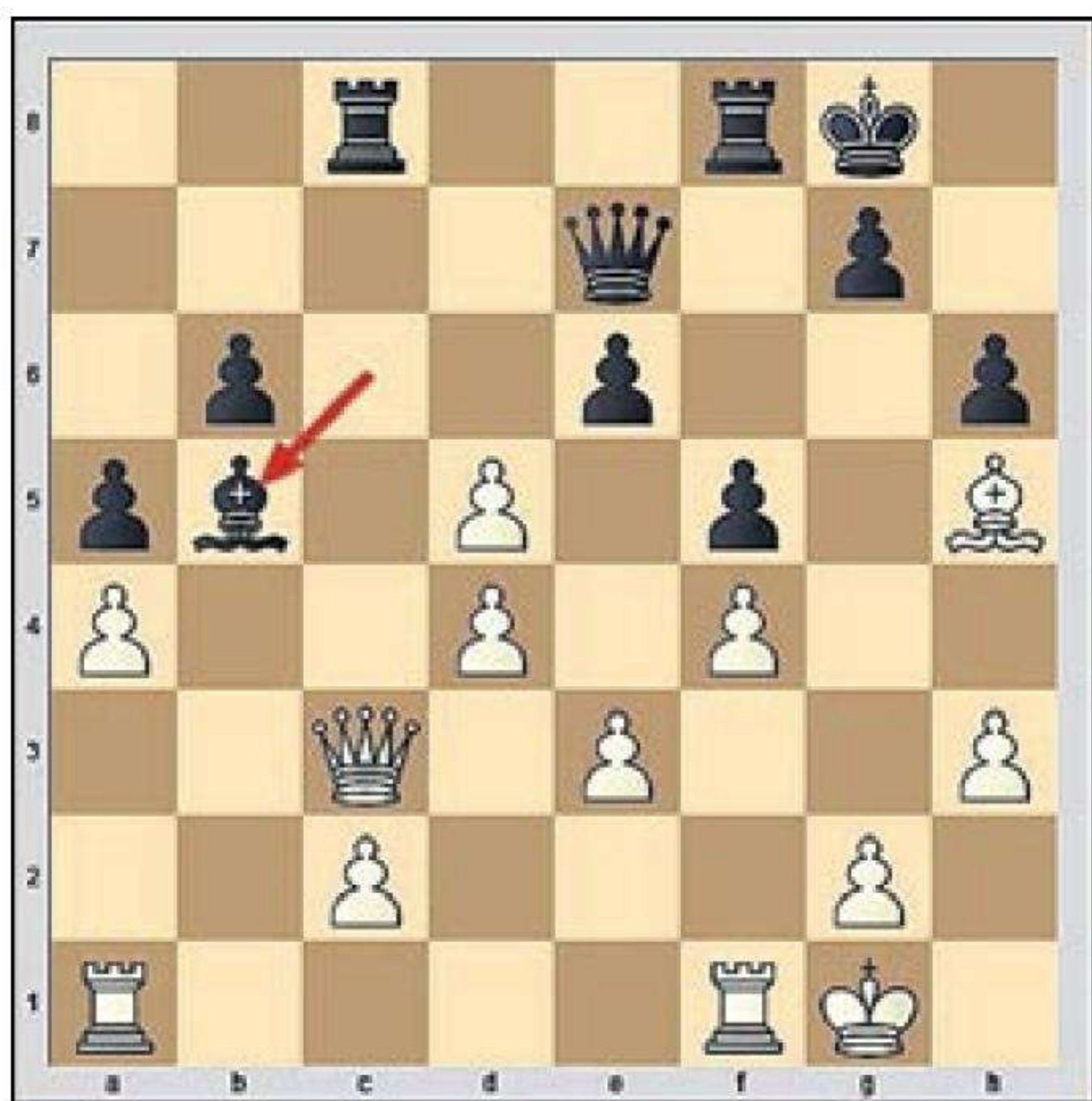


Schach mit den Königsspringern



Schwarz:
Uwe Freerksen
(Seniorenturnier)

Diagramm:
Stellung nach dem 22. Zug von Schwarz

Weiß:
Theo Böde

Kritische Phase gilt es in Schachpartien zu überstehen. So wendet sich in der folgenden Partie das Blatt erst zum Ende der Partie zu Gunsten von Schwarz.

Trickreich vorgetragen. Durch den letzten Zug werden die gegnerische Dame (durch den schwarzen Turm) und der weiße Turm (durch den schwarzen Läufer) angegriffen.

1.d2-d4 d7-d5
2.Lc1-g5 b7-b6
3.e2-e3 Lc8-b7
4.Sb1-c3 Sg8-f6
5.h2-h3 e7-e6
6.Lf1-d3 h7-h6
7.Lg5xf6 Dd8xf6
8.Sc3-b5 Df6-d8
9.Sg1-f3 a7-a6
10.Sb5-c3 c7-c5
11.Sf3-e5 Sb8-d7
12.Se5xd7 Dd8xd7
13.a2-a4 c5-c4
14.Ld3-e2 Lf8-b4
15.0-0 Lb7-c6
16.Le2-h5 0-0
17.Dd1-d2 Lb4xc3
18.Dd2xc3 a6-a5

23.Dc3-b3 Lb5xf1
24.Kg1xf1 Tf8-f6
25.Lh5-f3 De7-b4
26.d5xe6 Db4-c4+
27.Kf1-g1

An dieser Stelle ist Schwarz übervorsichtig. Der Bauerngewinn mittels 18...Lc6xa4 ginge durchaus in Ordnung.

Die letzten beiden Damenzüge von Schwarz sind zu kritisieren. Nach 27.Db3xc4 Tc8xc4 28.Lf3-d5 Tc4-c8 29.c2-c4 hat Weiß klaren Vorteil, weil Schwarz die weißen Bauern nicht bändigen kann.

19.b2-b3 f7-f5
20.f2-f4 Dd7-e7
21.b3xc4 Ta8-c8
22.c4xd5 Lc6-b5
Diagramm

27...Dc4xb3
28.c2xb3 Tc8-c3
29.Lf3-d5 Kg8-f8
30.Ta1-e1 Kf8-e7
31.e3-e4 Tf6-f8
32.e4xf5 Tf8xf5
33.Ld5-f3 Tf5xf4
34.d4-d5 Tf4-d4
35.g2-g4? Tc3xf3

Leider wird diese spannende Partie an dieser Stelle durch einen Figureneinsteller entschieden. Weiß gab auf.