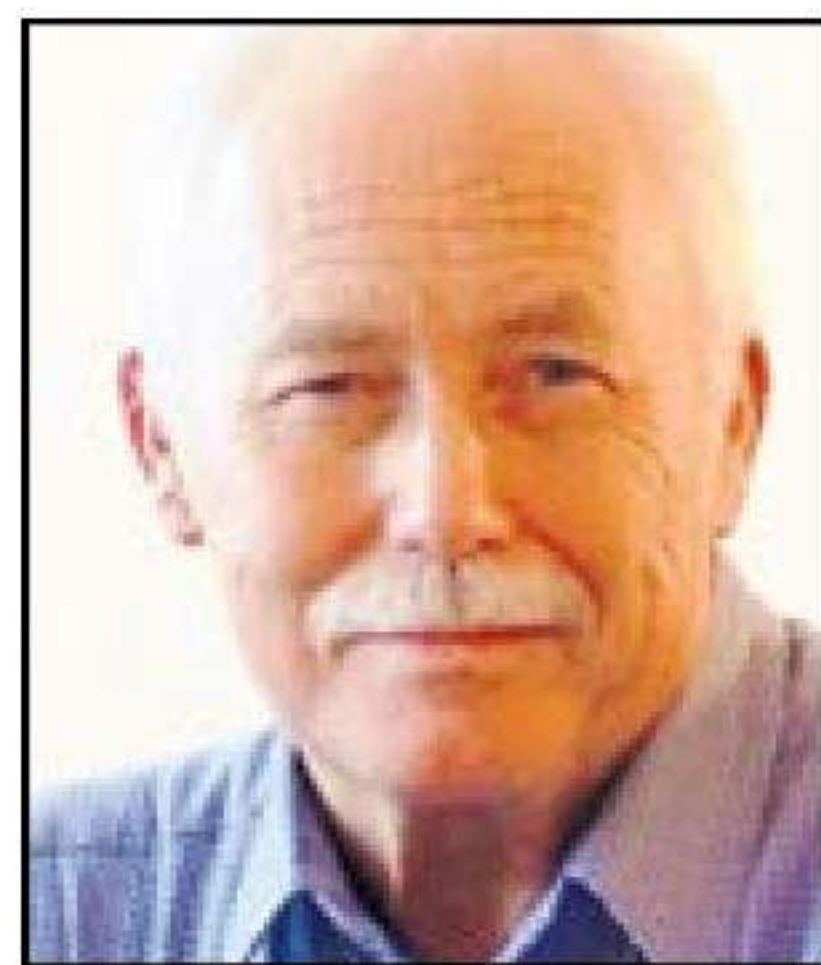
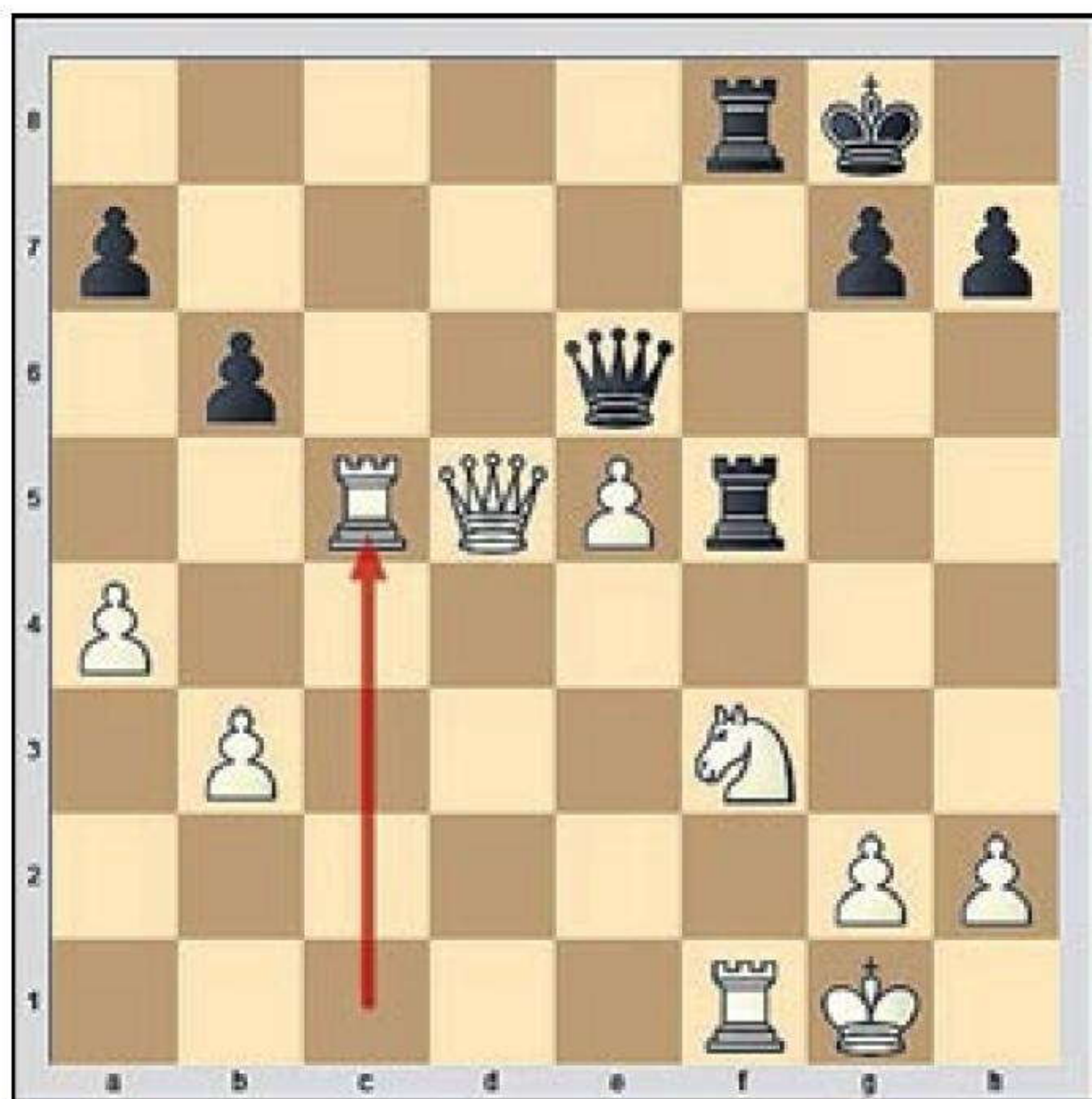


## Schach mit den Königsspringern



Wei: Siegfried  
Westerheide (neues  
Vereinsmitglied)

**Diagramm:**  
Stellung nach dem 23. Zug von Wei

**Schwarz:**  
Anita Redlich

In der folgenden Partie sehen wir ein schnes taktisches Manver, das zu einem Figurengewinn fhrt.

- 1.d2-d4 b7-b6
- 2.e2-e4 e7-e6
- 3.c2-c4 Lc8-b7

Schwarz whlt einen soliden Aufbau. Die Erffnungssysteme mit b6 und e6 sind sehr flexibel und knnen auch in andere (bekannte) Erffnungen bergehen.

- 4.Lf1-d3 Lf8-b4+
- 5.Lc1-d2 Lb4xd2+
- 6.Dd1xd2 Sg8-e7
- 7.Sb1-c3 d7-d5
- 8.c4xd5 e6xd5
- 9.e4-e5 Lb7-a6
- 10.Ld3xa6 Sb8xa6
- 11.Sc3-b5 0-0
- 12.Ta1-c1 Dd8-d7
- 13.a2-a4 f7-f6
- 14.f2-f4 c7-c6

Wei operiert auf der halboffenen c-Linie und kann auch im Zentrum (Bauer e5) einen Pluspunkt verbuchen. Schwarz steht aber trotzdem solide und hat bereits rochiert. Die Stellung ist daher ausgeglichen.

- 15.Sb5-d6 f6xe5

- 16.f4xe5 Se7-f5
- 17.Sd6xf5 Tf8xf5
- 18.Sg1-f3 c6-c5
- 19.b2-b3 Ta8-f8
- 20.0-0 Dd7-e7

Schwarz unterluft eine Ungenauigkeit. Keine Sorgen htte die Zugfolge 20...c5xd4 21.Sf3xd4 Tf5xf1+ 22.Tc1xf1 Tf8xf1+ 23.Kg1xf1 Sa6-c5 bereitet. Die Stellung ist im Gleichgewicht.

- 21.d4xc5 Sa6xc5
- 22.Dd2xd5+ De7-e6??
- 23.Tc1xc5 Diagramm

Jetzt ist guter Rat teuer. Wei schlgt den schwarzen Springer und damit ist die schwarze Dame nicht mehr gedeckt. Folglich kann Schwarz den weien Turm nicht einfach wiedernehmen. Wei hat also eine Figur gewonnen.

- 23...De6xd5
- 24.Tc5xd5 a7-a6
- 25.Tf1-d1 g7-g5
- 26.Td5-d8 h7-h5
- 27.Td8xf8+ Kg8xf8
- 28.Td1-e1 Kf8-e7
- 29.Sf3-d4

Den Rest lie Schwarz sich nicht mehr zeigen und gab auf.