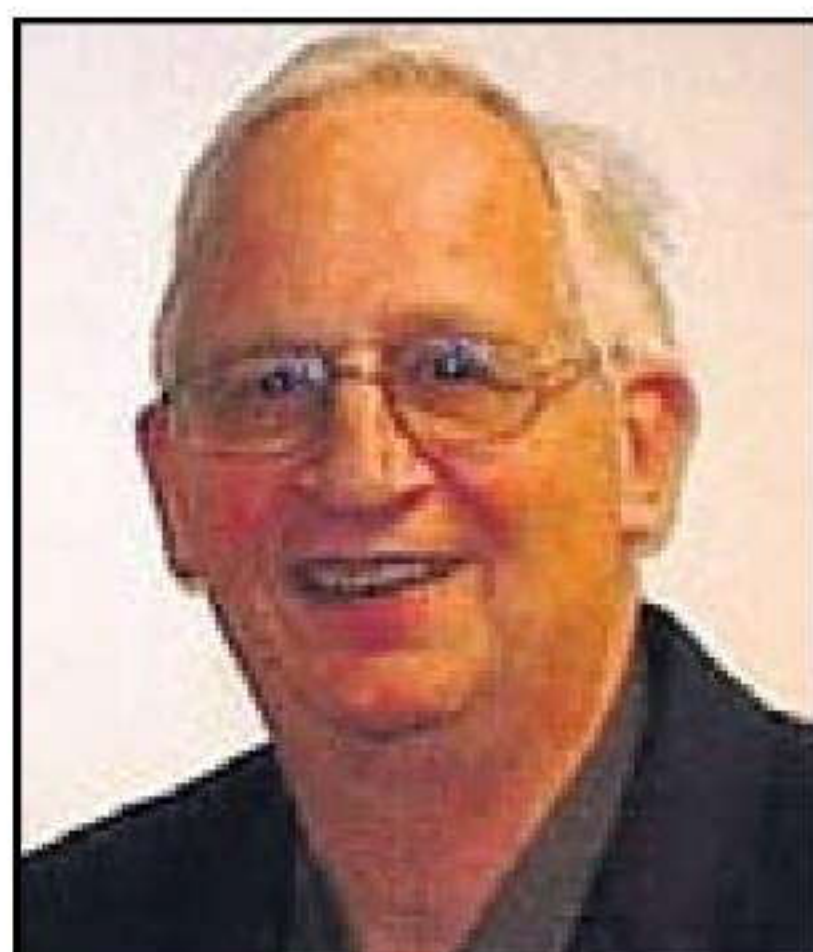
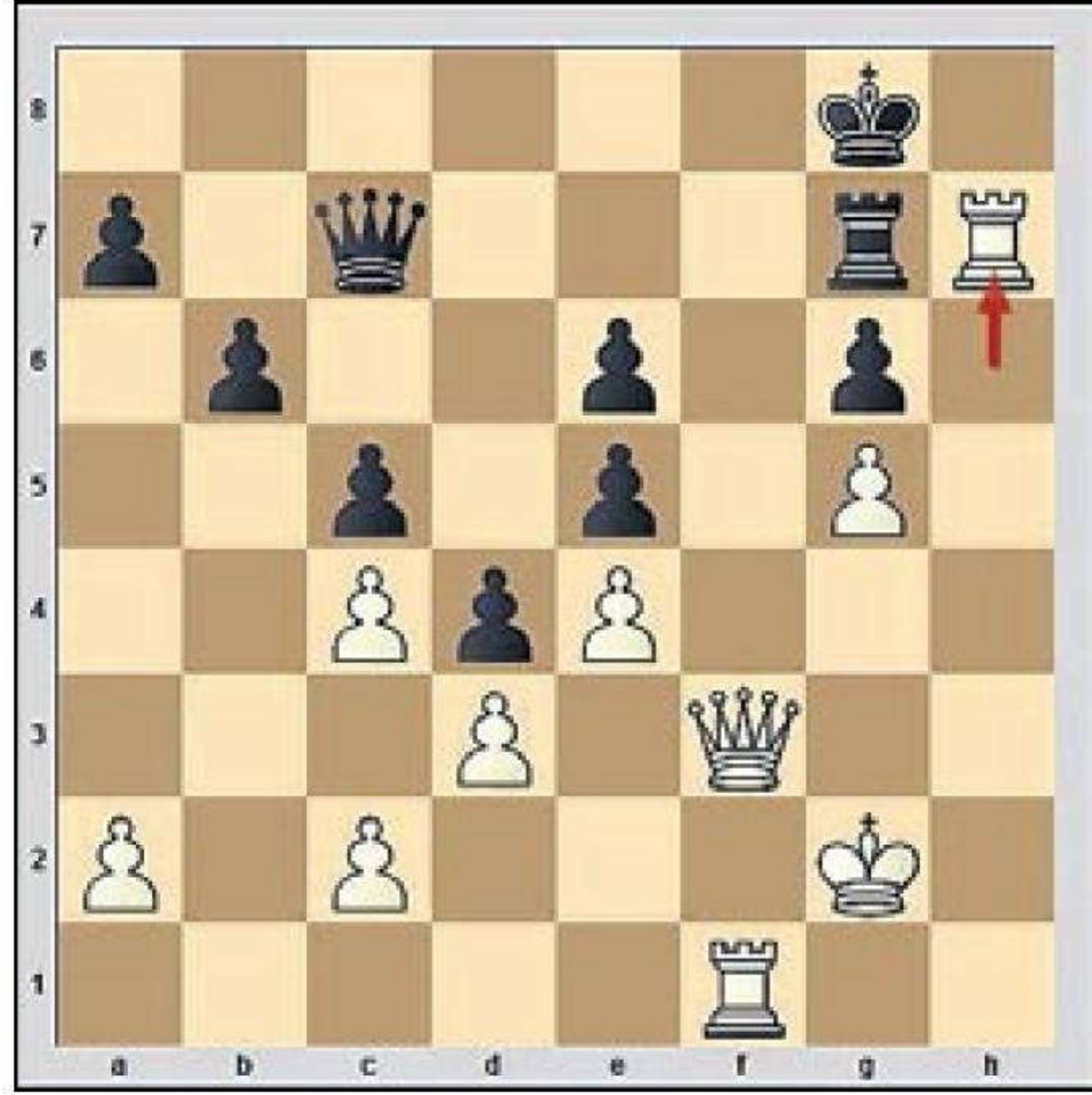


Schach mit den Königsspringern



Weiß:
Hermann Züchner
(Ehrenmitglied)

Diagramm:
Stellung nach dem 39. Zug von Weiß

Schwarz:
Willi Stübs

Der Wert der Figuren ist immer relativ. Übernimmt z.B. ein Springer eine wichtige Verteidigungsfunktion, so kann es für den Angreifer sinnvoll sein, diesen Springer durch eine wertvollere Figur (z.B. einen Turm) zu beseitigen. So geschah es dann auch in der folgenden Partie:

- 1.e2-e4 e7-e5
- 2.Sb1-c3 Lf8-b4
- 3.Sg1-e2 Lb4xc3

Weiß wählt eine etwas zurückhaltende Eröffnung. Der schnelle Abtausch von Schwarz spielt ihm dabei allerdings in die Hände, da nun das weiße Bauernzentrum gestärkt wird.

- 4.b2xc3 Sg8-f6
- 5.d2-d3 d7-d6
- 6.g2-g3 Lc8-e6
- 7.Lf1-g2 0-0
- 8.0-0 Sb8-d7
- 9.f2-f4 Le6-g4
- 10.h2-h3 Lg4xe2
- 11.Dd1xe2

Der zweite schnelle Abtausch von Schwarz und wieder verstärkt sich dadurch nur die weiße Stellung.

- 11...h7-h6
- 12.Kg1-h2 Tf8-e8
- 13.f4-f5 c7-c6
- 14.g3-g4 Sf6-h7
- 15.De2-f2 Sd7-f6
- 16.Lg2-f3 Dd8-c7
- 17.Tf1-g1 d6-d5
- 18.h3-h4 d5-d4
- 19.c3-c4

An dieser Stelle hätte Weiß bereits den abschließenden Angriff ansetzen können: 19.g4-g5 h6xg5 20.h4xg5 Sf6-d7 21.g5-g6 f7xg6 22.Tg1xg6 und Schwarz geht in den nächsten Zügen auf der offenen g- und h-Linie unter.

- 19...Dc7-e7
- 20.g4-g5 h6xg5
- 21.h4xg5 Sf6-d7

- 22.f5-f6 De7-f8
- 23.Lf3-g4 Ta8-d8
- 24.Df2-h4 g7-g6
- 25.Kh2-g2 Kg8-h8
- 26.Tg1-h1 Df8-g8
- 27.Th1-h3

Der weiße Druck ist immens. Doch wie sieht der entscheidende „Knipser“ aus? Jetzt müsste folgen: 27.Lg4xd7 (bevor der Springer zur Verteidigung herangezogen werden kann) 27...Td8xd7 Weiß verdoppelt die Türme auf der h-Linie, schlägt mit der Dame den Springer und setzt mit den Türmen matt. So einfach kann Schach sein. Hier die Zugfolge: 28.Lc1-a3 Te8-d8 29.Th1-h3 Td7-d6 30.Ta1-h1 c6-c5 31.Dh4xh7+ Dg8xh7 32.Th3xh7+ Kh8-g8 33.Th7-h8#

- 27...Sd7-f8
- 28.Lc1-a3 Sf8-e6
- 29.Lg4xe6 f7xe6
- 30.La3-e7 Td8-d7
- 31.Ta1-h1 Td7xe7
- 32.f6xe7 Te8xe7
- 33.Dh4-g3 Dg8-b8
- 34.Dg3-h2 Db8-c7
- 35.Dh2-g3 c6-c5
- 36.Th3-h6 Te7-g7

Schwarz wackelt bedenklich, kann sich aber noch seiner Haut erwehren. Doch Weiß erneuert permanent seine Drohungen.

- 37.Dg3-f3 Kh8-g8
- 38.Th1-f1 b7-b6?

Und jetzt passt Schwarz einen Moment nicht auf. Mit 38...Dc7-e7 wäre er weiter im Spiel gewesen.

- 39.Th6xh7 Diagramm
- 39...Kg8xh7
- 40.Df3-f8

Gegen die Mattdrohung Tf1-h1 hat Schwarz keine Verteidigung mehr und gibt daher auf.

Tipps und Termine

Öffentlicher Skatabend beim SV Petkum am Freitag, 10. Mai, ab 19 Uhr im Sportheim.

Am Freitag, 10. Mai, bleibt die ISV-Sportanlage geschlossen.

Am Mittwoch, 15. Mai, treffen sich die ETV-Hupfdohlen (Kurs: FIT & GESUND) um 14.15 Uhr auf dem Parkplatz Ihlower Forst. Nach einer gemütlichen Kaffeestunde folgt eine Führung durch die Klosterstätte mit anschließendem Waldspaziergang. Kosten bis Euro 10 Euro je nach Kuchenschlacht. Anmeldungen ☎ 0173-2177272 bis zum 13. Mai. Die Übungsstunde morgens von 9 bis 10 Uhr fällt aus.

Die Ü 60-Mannschaft des RSV Emden spielt am Mittwoch, 15. Mai, gegen den SV Petkum. Die RSVer treffen sich um 18 Uhr im Vereinsheim. Anstoß ist um 18.30 Uhr auf dem RSV-Platz.

Am 18./19. Mai finden auf den Beachvolleyballanlagen am Gymnasium am Treckfahrtstief wieder NVV-Ranglistenturniere statt (C bzw. D-Cup für Damen und Herren). Fast alle Turniere sind ausgebucht, auch dank Emders Beteiligung.

Der Emdener Turnverein bietet wieder einen Spiel- oder Klönnachmittag für Erwachsene an, und zwar am Freitag, 24. Mai, ab 15.30 Uhr im kleinen Saal der Bronshalle. Anmeldungen bis Mittwoch, 22. Mai, bei Waltraut Janssen (☎ 42186) oder Irmgard Bruns (☎ 24641).