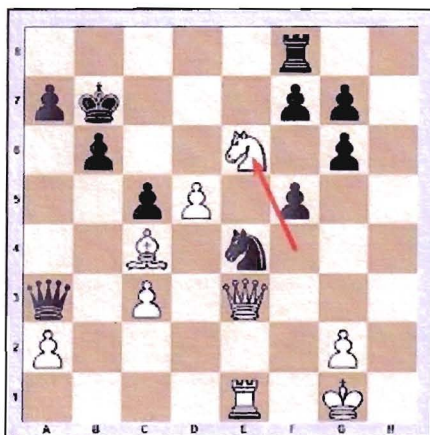


# Emder Zeitung

## Schach mit den Königsspringern



Stellung nach dem 28. Zug von Weiß.



**Weiß:**  
Elmar Bruns  
(2. Vorsitzender)

**Schwarz:**  
Peter Semmler

In der folgenden Partie gelingt es Schwarz nicht, seinen König in Sicherheit zu bringen. Dazu kommt noch eine schwache Diagonale. Weiß nutzt diese Unzulänglichkeiten dazu, seinen Springer in Szene zu setzen.

- 1.e2-e4 d7-d5
- 2.e4xd5 Dd8xd5
- 3.Sb1-c3 Dd5-a5
- 4.d2-d4 c7-c6
- 5.Lf1-c4 Sg8-f6
- 6.Sg1-e2 Lc8-f5
- 7.Se2-g3 Lf5-g6
- 8.f2-f4 e7-e6
- 9.0-0 Lf8-d6

Zwar bewegen wir uns noch auf bekannten Theoriepfaden, aber trotzdem wird die Stellung von Schwarz in nur wenigen Zügen recht unkomfortabel.

- 10.f4-f5 e6xf5
- 11.Dd1-e2+ Ke8-d8
- 12.De2-f3 Da5-b6
- 13.Sc3-e2 Ld6xg3
- 14.Df3xg3 Th8-e8
- 15.Lc1-g5 Sb8-d7
- 16.Ta1-e1 Db6-b4
- 17.Lc4-d3 Kd8-c8
- 18.c2-c3 Db4xb2
- 19.Se2-f4 Db2-a3

Sofort zum Verlust führt  
19...Db2xc3 20.Lg5xf6 Te8xe1  
21.Tf1xe1 g7xf6 (oder  
21...Sd7xf6 22.Ld3xf5+ und die  
Dame ist weg.) 22.Te1-e8+  
Kc8-c7 23.Sf4-d5# und Matt.

- 20.h2-h4 Te8xe1
- 21.Tf1xe1 b7-b6
- 22.h4-h5 Kc8-b7
- 23.Lg5xf6 Sd7xf6
- 24.h5xg6 h7xg6

- 25.Ld3-c4 Sf6-e4
- 26.Dg3-e3 Ta8-f8
- 27.d4-d5 c6-c5
- 28.Sf4-e6! (Diagramm)
- 28...Tf8-c8

Die schwarzen Figuren stehen verstreut auf dem Schachbrett herum. Viele Feldschwächen sind vorhanden. So geht es nach 28...f7xe6 weiter:  
29.d5xe6 Tf8-h8 30.e6-e7  
Da3xc3 (30...Da3-a4  
31.De3-d3 Da4-e8 32.Dd3-d5+  
Kb7-b8 33.Dd5-e5+ Kb8-b7  
34.Te1-d1 mit Gewinnstellung  
für Weiß) 31.De3xc3 Se4xc3  
32.e7-e8D Th8xe8 33.Te1xe8  
und Weiß gewinnt.

- 29.Se6-g5 Se4xg5
- 30.De3xg5 Da3xc3
- 31.Te1-e7+ Kb7-a8
- 32.Lc4-a6 Dc3-a1+
- 33.Kg1-h2 Tc8-h8+
- 34.Kh2-g3 Da1-d4
- 35.Dg5-e3 Dd4xe3+

Damit ist die Schlacht geschlagen. Mit dem Damentausch verschwindet für Schwarz auch jede Hoffnung auf Gegenspiel. Der weiße d-Bauer, Läufer und Turm sind einfach zu stark und entscheiden jetzt sehr schnell die Partie.

- 36.Te7xe3 c5-c4
- 37.d5-d6 Ka8-b8
- 38.Te3-e7 g6-g5
- 39.Te7-c7 f5-f4+
- 40.Kg3-f2 Th8-d8
- 41.Tc7-c6 g5-g4
- 42.d6-d7 g4-g3+
- 43.Kf2-f3

Schwarz gab zwei Zügen vor dem Matt auf.