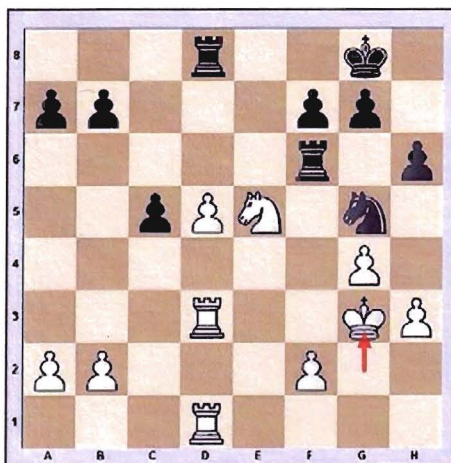


**Schach mit den Königspringern**

**Schwarz:**  
Dr. Gerd de Buhr  
(1. Mannschaft)

**Diagramm:**  
Stellung nach dem 34. Zug von Weiß

**Weiß:**  
Germaine Kickert

Während einer mehrstündigen Turnierpartie ist es sehr wichtig, die Konzentration auf einem hohen Niveau zu halten. Besonders die Phase vor der ersten Zeitkontrolle im 40. Zug ist immer besonders kritisch. Ein tragisches Beispiel schauen wir uns nun an:

- 1.e2-e4 d7-d5
- 2.e4xd5 Dd8xd5
- 3.Sb1-c3 Dd5-a5
- 4.d2-d4 c7-c6
- 5.Sg1-f3 Sg8-f6
- 6.Lc1-d2 Lc8-f5
- 7.Lf1-c4 e7-e6
- 8.Sc3-d5 Da5-d8
- 9.Sd5xf6+ Dd8xf6

Beide Spieler sind starke Vereinsspieler und so verwundert es nicht, dass beide diese Theorievariante der Skandinavischen Eröffnung sicher herunterspielen.

- 10.c2-c3 Lf5-g4
- 11.Lc4-e2 Lf8-d6
- 12.Ld2-g5 Df6-f5
- 13.Dd1-d2 h7-h6
- 14.Lg5-e3 Lg4-h5
- 15.h2-h3 Df5-f6
- 16.0-0 0-0
- 17.Ta1-d1 Sb8-d7
- 18.Tf1-e1 Sd7-b6
- 19.Sf3-e5 Lh5xe2
- 20.Te1xe2 Ta8-d8
- 21.Se5-g4 Df6-g6
- 22.Le3-f4 Sb6-d5
- 23.Lf4xd6 Td8xd6

Es ist weiterhin ein Duell auf Augenhöhe. Weiß hat leichte optische Vorteile, aber Schwarz steht sicher in der Verteidigung

und hat im Moment nichts zu befürchten.

- 24.c3-c4 Sd5-f6
- 25.Sg4-e5 Dg6-h5
- 26.Te2-e3 c6-c5
- 27.Te3-d3 Tf8-d8 28.g2-g4

Wenn Weiß gewinnen will, ist dies wohl die einzige Wahl. Aber es ist auch eine Schwächung am Königsflügel. In den folgenden Zügen verteidigt sich Schwarz weiterhin sehr souverän.

- 28...Dh5-h4
- 29.Kg1-g2 Sf6-e4
- 30.Dd2-f4 Se4-g5
- 31.d4-d5 e6xd5
- 32.c4xd5 Td6-f6
- 33.Df4-g3 Dh4xg3+
- 34.Kg2xg3?? Diagramm

Kurz vor der Zeitkontrolle befindet sich Weiß an dieser Stelle vermutlich in Zeitnot und wählt von den drei Möglichkeiten, die Dame zu schlagen, den einzigen Verlustzug aus. Nach dem besseren 34.Td3xg3 Sg5-e6 35.Tg3-b3 b7-b6 36.Se5-c6 Se6-f4+ 37.Kg2-g3 Sf4-e2+ 38.Kg3-g2 Se2-f4+ 39.Kg2-g3 Sf4-e2+ wird es ein Remis durch Dauerschach.

- 34...Sg5-e4+
- 35.Kg3-g2 Se4xf2
- 36.d5-d6 Sf2xd1
- 37.Td3xd1 Tf6xd6

Weiß hat nun einen erheblichen Materialnachteil und keine Aussicht auf Kompensation. Weiß gab daher auf.