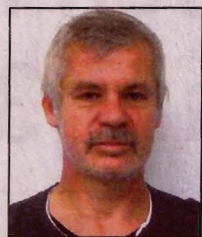
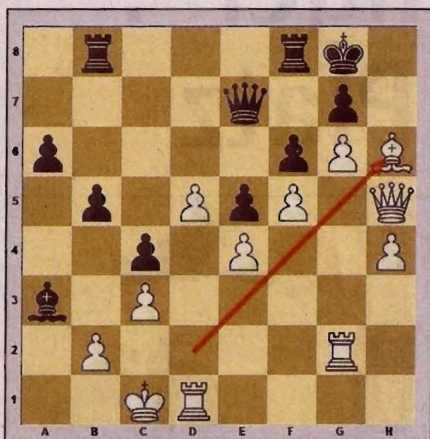


Schach mit den Königsspringern



Weiß:
Manfred Endrigkeit
(3. Mannschaft)

Diagramm:
Stellung nach dem 29. Zug von Weiß

Schwarz:
Anita Redlich

„Wie du mir, so ich dir“ lautet das Motto der folgenden Partie. Beide Spieler packen zur selben Zeit einen identischen Angriffsplan aus. Schauen wir uns an, wer das bessere Ende für sich verbuchen kann.

- 1.e2-e4 c7-c5
- 2.Lf1-c4 e7-e5
- 3.d2-d3 d7-d6
- 4.Sb1-c3 Sg8-f6
- 5.Lc1-e3 Lf8-e7
- 6.h2-h3 a7-a6
- 7.g2-g4 b7-b5
- 8.Lc4-d5 Sf6xd5
- 9.Sc3xd5 Lc8-e6
- 10.Sg1-f3 Le6xd5
- 11.e4xd5 Dd8-a5+
- 12.c2-c3 Sb8-d7

Keine Eröffnung wie sie im Buche steht. Beide setzen sofort die Flügelbauern in Bewegung. Wie sich zeigt, ergeben sich dadurch sehr schnell interessante Stellungsbilder.

- 13.Le3-d2 Da5-b6
- 14.g4-g5 Db6-b7
- 15.Dd1-b3?! Ta8-b8

Ein kleiner Fehler von Weiß, den Schwarz unbestraft lässt. Einen Mehrbauern hätte Schwarz nach 15...c5-c4 16.d3xc4 Sd7-c5 17.Db3-c2 b5xc4 18.0-0 Db7xd5 einheimsen können.

- 16.a2-a3 e5-e4
- 17.d3xe4 c5-c4
- 18.Db3-c2 Sd7-e5
- 19.Sf3xe5 d6xe5
- 20.f2-f4 f7-f6
- 21.h3-h4 Db7-d7
- 22.f4-f5 Dd7-d8
- 23.Dc2-d1 0-0
- 24.Dd1-h5 Dd8-e8
- 25.g5-g6! h7-h6
- 26.Th1-g1

Bereits an dieser Stelle hätte 26.Ld2xh6 gewonnen. Dazu später mehr.

- 26...Le7-c5
- 27.Tg1-g2 De8-e7
- 28.0-0-0 Lc5xa3
- 29.Ld2xh6 Diagramm

Offensichtlich hat der 28. Zug von Schwarz seinen Gegenspieler auf eine Idee gebracht und jetzt packt Weiß den Textzug aus. Übrigens hätte das Schlagen des schwarzen Läufers zum Verlust für Weiß geführt: 29.b2xa3 De7xa3+ 30.Kc1-b1 b5-b4 31.c3xb4 Da3-b3+ 32.Kb1-a1 c4-c3 33.Ld2xc3 Db3xc3+ 34.Tg2-b2 Tb8xb4 35.Dh5-e2 Tb4-a4+ 36.Ka1-b1 Dc3-a5 37.Tb2-b3 Ta4-a1+ 38.Kb1-c2 Da5-a2+ 39.Tb3-b2 Tf8-c8+ 40.Kc2-d2 Weiß verliert den Turm und wird wenig später mattgesetzt.

- 29...g7xh6
- 30.Dh5xh6

Noch schneller zum Sieg führt 30.g6-g7 Tf8-f7 31.Dh5xh6 Tf7xg7 32.Td1-g1 Tb8-b7 33.Tg2xg7+ De7xg7 34.Tg1xg7+ Tb7xg7 35.b2xa3 und Weiß gewinnt.

- 30...De7-g7
- 31.Dh6xg7+ Kg8xg7

Die entstandene Gewinnstellung setzt Weiß nun schön um.

- 32.b2xa3 Tf8-h8
- 33.Td1-h1 Tb8-d8
- 34.h4-h5 Th8-h6
- 35.Kc1-d2 Td8-d6
- 36.Kd2-e3 a6-a5
- 37.Tg2-b2 Td6-b6
- 38.Ke3-f3 Kg7-g8
- 39.Kf3-g4 Kg8-g7
- 40.Th1-b1 Th6-h8
- 41.Tb2xb5 Tb6xb5
- 42.Tb1xb5 Th8-c8
- 43.Tb5-b7+ Kg7-g8
- 44.h5-h6

Schwarz gab auf.