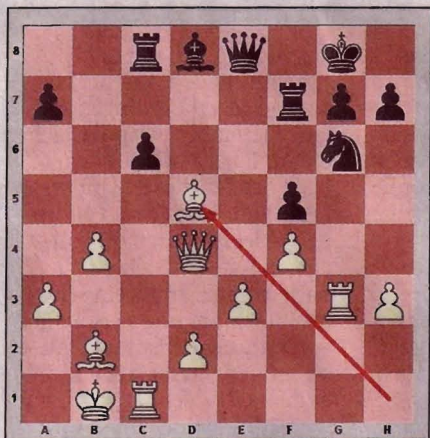


Schach mit den Königsspringern



Weiß: Uwe Feldmann (mehrfacher Sieger des Weihnachtsblitzturniers)

Diagramm:
Stellung nach dem 27. Zug von Weiß

Schwarz:
Dr. Udo Bonn

Am 27. Dezember um 19 Uhr findet das alljährliche Weihnachtsblitzturnier des SK Königsspringer Emden im Mehrgenerationenhaus Kulturbunker Barenburg (Geibelstr. 30a) statt. Auch wenn der Spaß im Vordergrund steht, gilt es wieder einmal den bisherigen Seriensieger Uwe Feldmann aus Norden den erneuten Turniersieg streitig zu machen.

- 1.c2-c4 Sb8-c6
- 2.Sb1-c3 Sg8-f6
- 3.g2-g3 e7-e5
- 4.Lf1-g2 Lf8-b4
- 5.Sc3-d5 Sf6xd5
- 6.c4xd5 Sc6-e7
- 7.e2-e3 0-0
- 8.a2-a3 Lb4-c5
- 9.b2-b4 Lc5-b6
- 10.Lc1-b2 d7-d6
- 11.Sg1-e2 Lc8-g4

Obwohl diese Abfolge der Englischen Eröffnung selbst für Vereinsspieler eher ungewöhnlich aussieht, wurden die bisherigen Züge bereits in Partien gespielt. Erst mit seinem 12. Zug betritt Schwarz Neuland.

- 12.h2-h3 Lg4xe2
- 13.Dd1xe2 f7-f5
- 14.f2-f4 e5xf4
- 15.g3xf4

Weiß öffnet durch das Schlagen mit dem g-Bauern die g-Li-

nie für seinen Turm, um Angriff gegen den schwarzen König zu erhalten. Folgerichtig vollzieht Weiß wenig später die lange Rochade.

- 15...Se7-g6
- 16.0-0-0 Dd8-e8
- 17.De2-d3 Sg6-h4
- 18.Th1-g1 Tf8-f7
- 19.Lg2-h1 Ta8-c8
- 20.Tg1-g5 c7-c5

Schwarz verfolgt einen ähnlichen Plan und öffnet die c-Linie. Aber die weißen Figuren sind besser für den Angriff postiert.

- 21.d5xc6 b7xc6
- 22.Kc1-b1 Lb6-d8
- 23.Tg5-g3 d6-d5
- 24.Td1-g1 Sh4-g6
- 25.Tg1-c1 Sg6-e7
- 26.Dd3-d4

Augenscheinlich droht Tg3xg7. Mit seinem nächsten Zug pariert Schwarz zwar diesen Drohung, aber...

- 26...Se7-g6
- 27.Lh1xd5 Diagramm

... Weiß macht sich jetzt zu Nutze, dass der Bauer auf c6 nicht wiedernehmen kann, da sonst der Turm c8 verloren geht. Somit verliert Schwarz spielentscheidend Material und gab daher auf.