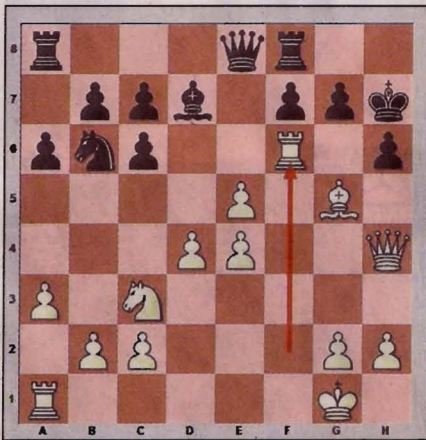


Ender Zeitung

Schach mit den Königsspringern



**Weiß: Ljubo Dragoja
(2. Mannschaft)**

**Diagramm:
Stellung nach dem 17. Zug von Weiß**

**Schwarz:
Heinz Reich**

In der folgenden Partie hat Weiß etwas Glück, denn der Bauerngewinn in der Eröffnung war in Wirklichkeit ein Bluff.

- 1.e2-e4 e7-e5
- 2.Sg1-f3 Sb8-c6
- 3.Lf1-b5 a7-a6
- 4.Lb5xc6 d7xc6
- 5.Sf3xe5 Sg8-f6

Die Spanische Abtauschvariante ist eher eine ruhige Eröffnung. Dieser Bauerngewinn ist allerdings nur von kurzer Dauer. Nach dem richtigen 5...Dd8-d4 6.Se5-f3 Dd4xe4+ 7.Dd1-e2 De4xe2+ 8.Ke1xe2 hat Schwarz nicht nur den Bauern zurückgewonnen, sondern auch das Spiel bereits so vereinfacht, dass ein leichtes Remis wahrscheinlich ist.

- 6.Sb1-c3 Lf8-d6
- 7.d2-d4 Dd8-e7
- 8.f2-f4 0-0
- 9.0-0 Sf6-d7
- 10.a2-a3 Ld6xe5
- 11.f4xe5

Weiß hat nun die halboffene f-Linie und wird im Folgenden versuchen, weitere Figuren in

Angriffsstellung auf den schwarzen König zu bringen.

- 11...Sd7-b6
- 12.Dd1-d3 Lc8-d7
- 13.Dd3-g3 Kg8-h8
- 14.Lc1-g5 De7-e8
- 15.Tf1-f2 h7-h6
- 16.Dg3-h4

Weiß spielt einen guten Zug. Aber ein echter Knaller wäre das noch bessere 16.Lg5xh6! gewesen. Denn nach 16...g7xh6 17.Tf2-f6 ist der Ofen aus für Schwarz.

- 16...Kh8-h7
- 17.Tf2-f6! Diagramm
- 17...g7xf6

Den meisten Widerstand hätte 17...Tf8-h8 geleistet. Aber nach 18.Lg5xh6 Ld7-e6 19.Lh6-e3+ Kh7-g8 20.Dh4-g3 verbleibt Weiß auch hier mit einem Materialvorteil bei anhaltendem Angriff.

- 18.Dh4xh6+ Kh7-g8
- 19.Lg5xf6

Da Schwarz im nächsten Zug mattgesetzt wird, gibt er auf.