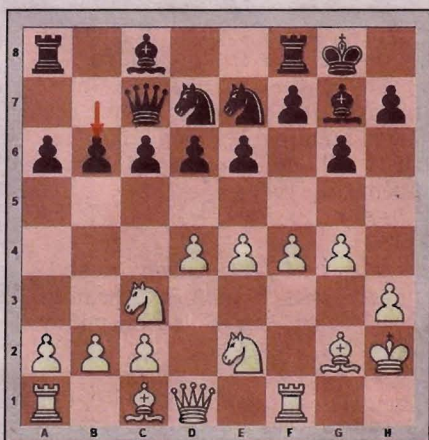


## Ender Zeitung

### Schach mit den Königspringern



Weiß:  
Hermann Züchner  
(Ehrenmitglied)

Diagramm:  
Stellung nach dem 11. Zug von Schwarz

Schwarz:  
Wilhelm Alberts

In der folgenden Partie sehen wir einen langfristig angelegten Angriffsplan. Weiß setzt auf dem Königsflügel seinen Bauern in Bewegung und drängt Schwarz damit nach und nach in die Defensive.

- 1.e2-e4 d7-d6
- 2.Sb1-c3 g7-g6
- 3.g2-g3 Lf8-g7
- 4.Lf1-g2 Sb8-d7
- 5.Sg1-e2 e7-e6
- 6.0-0 c7-c6
- 7.d2-d4 Sg8-e7
- 8.h2-h3 0-0
- 9.Kg1-h2 a7-a6
- 10.f2-f4

Diesen flexiblen Eröffnungsaufbau (Bauer e4, f4, g3, h3, Läufer g2, König h2) spielt Hermann Züchner in fast jeder Weißpartie. Das hat den Vorteil, dass er die Pläne für Weiß bereits genau kennt und diese nicht mehr am Schachbrett finden muss.

- 10...Dd8-c7
  - 11.g3-g4 b7-b6
- Diagramm

Ein schönes Stellungsbild: Die weiße Bauernfront d4, e4, f4, g4 gegen den schwarzen Bauernwall a6, b6, c6, d6, und e6. Die 5. Reihe wurde noch von

keiner Figur betreten und ist zurzeit neutrales Land.

- 12.Se2-g3 Lc8-b7
- 13.f4-f5

Der weiße Plan ist die Öffnung einer Linie, um seinen Angriff zu verstärken.

- 13...e6xf5
- 14.g4xf5 Sd7-f6
- 15.Lc1-f4 Ta8-d8
- 16.Dd1-e2 Dc7-d7
- 17.e4-e5 Sf6-e8
- 18.f5-f6

Der entscheidende Schlag. Die Bauerngabel sollte zum Sieg ausreichen.

- 18...Lg7xf6
- 19.e5xf6 Se8xf6
- 20.Lf4-g5

Wir sehen, dass Weiß sein Ziel erreicht hat. Geöffnet sind die e- und f-Linie auf denen nun die Entscheidung fällt. Schwarz verliert jetzt weiteres Material.

- 20...Sf6-d5
- 21.Sc3xd5 c6xd5
- 22.De2xe7 Dd7-c8
- 23.De7-f6

Schwarz gab angesichts des Materialnachteiles auf.