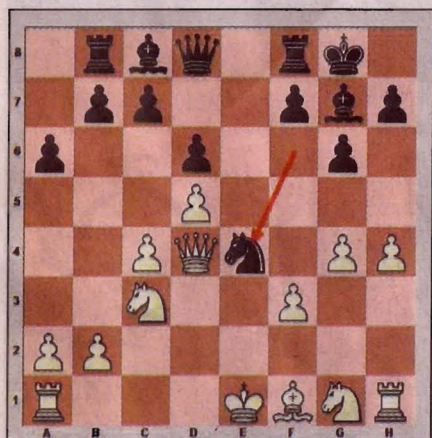


Schach mit den Königsspringern



Schwarz:
Andreas Kerker
(1. Mannschaft)

Diagramm:
Stellung nach dem 12. Zug von Schwarz

Weiß: Wolfgang
Muehlbacher

Eine klare Entscheidung gab es in der diesjährigen Spitzenpartie bei der Emdener Stadtmeisterschaft. Weiß griff in der Eröffnung fehl und kam unter die Ränder.

- 1.d2-d4 Sg8-f6
- 2.c2-c4 g7-g6
- 3.Sb1-c3 Lf8-g7
- 4.e2-e4 d7-d6
- 5.f2-f3 0-0
- 6.Lc1-e3 Sb8-c6
- 7.g2-g4

Dieser Zug ist etwas übermotiviert. In der Theorie wird 7.Sg1-e2 mit weiterem weißen Aufbau und späterem h2-h4 empfohlen.

- 7...a7-a6
 - 8.Dd1-d2 Ta8-b8
 - 9.h2-h4 e7-e5
 - 10.d4-d5 Sc6-d4
 - 11.Le3xd4? e5xd4
 - 12.Dd2xd4?? Sf6xe4!
- Diagramm

Spätestens nach diesem Zug kam Weiß zu der Einsicht, dass der „Bauerngewinn“ auf eine sehr schlechte Idee war. Die nun offene e-Linie und der zentrale weiße König geben Schwarz den bereits entscheidenden Angriff. Schlägt die angegriffene weiße Dame den Springer auf e4, so folgt Tf8-e8 und die Dame geht verloren.

- 13.Dd4-a7 Se4-g3

Eindeutiger gewinnt
13...Se4xc3 14.Da7xb8 (oder 14.b2xc3 Lg7xc3+ 15.Ke1-f2 Lc3xa1 16.Da7xb8 La1-d4+ 17.Kf2-g2 Dd8-e7 18.Sg1-e2 Lc8xg4 und die weiße Dame ist auf b8 gefangen und geht verloren.) 14...Dd8-e7+ 15.Ke1-d2

Tf8-e8 Wie sich Weiß auch windet, er kann dem Angriff nicht entkommen. Als Beispiel die Fortsetzung: 16.Db8-a7 De7-e5 17.Lf1-d3 Sc3-b5 18.c4xb5 De5xb2+ 19.Ld3-c2 Db2-c3+ 20.Kd2-d1 Te8-e1# mit Matt.

- 14.Th1-h3 Dd8-e7+
- 15.Ke1-f2 Sg3xf1
- 16.Kf2xf1 Lc8-d7
- 17.Th3-h2 De7-f6
- 18.Da7-f2 Df6-f4
- 19.Sc3-e4 Ld7xg4
- 20.f3xg4 Df4xe4
- 21.Df2-e2 Tb8-e8
- 22.Th2-f2 Lg7-d4
- 23.Ta1-e1 De4-h1

Obwohl der weiße König von allen weißen Figuren (außer den Bauern) geschützt wird, kann Weiß dem Druck nicht standhalten.

- 24.De2xe8 Tf8xe8
- 25.Te1xe8+ Kg8-g7
- 26.Tf2-g2 Dh1xh4
- 27.Te8-e2 Dh4-f6+
- 28.Kf1-e1 Ld4xg1
- 29.Tg2xg1 Df6-d4
- 30.Tg1-g2 Dd4xc4
- 31.a2-a3 Dc4xd5

Grundsätzlich ist die Konstellation Dame gegen 2 Türme durchaus haltbar. Allerdings kommt bei dieser Partie noch ein deutliches Minus an Bauern dazu. Die Stellung von Weiß ist daher hoffnungslos.

- 32.Te2-d2 Dd5-a5
- 33.Ke1-d1 h7-h5
- 34.g4xh5 Da5xh5+
- 35.Kd1-c1 f7-f5
- 36.Td2-c2 Dh5-h1+

Weiß verliert jetzt noch einen Turm und gab daher auf.