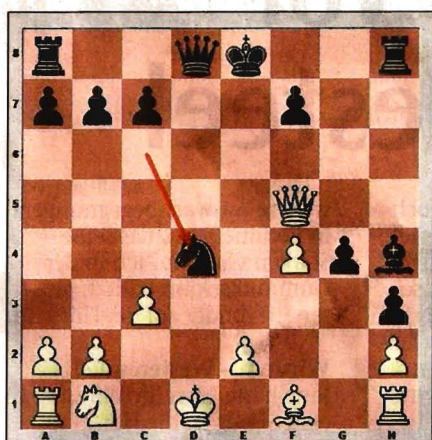


Schach mit den Königsspringern



Schwarz:
Wolfgang
Muehlbacher
(2. Mannschaft)

Weiß:
Edwin Lehmann

Diagramm:
Stellung nach dem 16. Zug von Schwarz

Jeder Schachspieler hat eine bevorzugte Eröffnung. Das hat den Vorteil, dass ihm die Stellungsbilder und Standardmanöver bekannt sind. Kennt jedoch der Gegner diese Lieblingseröffnung kann er sich sehr intensiv auf die Eröffnung vorbereiten. So ist es in der folgenden Partie geschehen, in der Schwarz eine scharfe Variante gegen die Eröffnung seines Gegners im Petto hat.

- 1.f2-f4 e7-e5
- 2.f4xe5 d7-d6
- 3.e5xd6 Lf8xd6
- 4.Sg1-f3 g7-g5
- 5.g2-g3 h7-h5
- 6.d2-d4 g5-g4
- 7.Sf3-h4 Ld6-e7
- 8.Sh4-g2 h5-h4

Schwarz spielt gegen die Bird-Eröffnung seines Gegners das sogenannte Froms Gambit. Schwarz gibt einen Bauern und setzt dafür Weiß gleich unter Druck.

- 9.Lc1-f4 h4-h3
 - 10.Sg2-e3 Sg8-f6
 - 11.Dd1-d3 Sb8-c6
 - 12.c2-c3 Sf6-h5
 - 13.Se3-f5 Sh5xf4
 - 14.g3xf4 Lc8xf5
 - 15.Dd3xf5 Le7-h4+
 - 16.Ke1-d1 Sc6xd4
- Diagramm

Beide Seiten verzichten auf die Rochade. Schwarz nutzt mittels dieses Springeropfers die zentrale Stellung des weißen König aus. Die Stellung sieht zwar für Weiß gefährlich ist, ist aber trotzdem noch im Gleichgewicht.

- 17.c3xd4 Dd8xd4+
- 18.Kd1-c2 Dd4-a4+
- 19.b2-b3 Da4-c6+
- 20.Sb1-c3 Lh4-f6
- 21.Df5-b5

Der einzige Zug in dieser Stellung, der einen schwarzen Vorteil verhindert.

- 21...Dc6xb5
- 22.Sc3xb5 Lf6xa1
- 23.Sb5xc7+ Ke8-e7
- 24.Sc7xa8 Th8xa8
- 25.e2-e4

Nur zu einem Remis führt
25.Lf1xh3 Ta8-c8+ 26.Kc2-d2
(oder 26.Kc2-d3 Tc8-c3+
27.Kd3-d2 Tc3xh3 28.Th1xa1
Th3xh2 und Ausgleich.)
26...Tc8-d8+ 27.Kd2-c2
(27.Kd2-e3? La1-d4+
28.Ke3-e4 g4xh3 mit Vorteil
für Schwarz) 27...Td8-c8+
28.Kc2-d2 Tc8-d8+ mit Stellungswiederholung.

- 25...Ta8-c8+
- 26.Lf1-c4 b7-b5
- 27.Th1xa1 b5xc4
- 28.b3-b4 f7-f5

Die nun entstandene Struktur nach dem Läufertausch spielt Schwarz eher in die Karten. In den folgenden Zügen baut Schwarz seinen positionellen Vorteil geschickt aus.

- 29.Ta1-g1 Ke7-e6
- 30.Kc2-c3 f5xe4
- 31.Tg1xg4 Ke6-f5
- 32.Tg4-g3 Kf5xf4
- 33.Tg3xh3 e4-e3

Die Schlacht ist geschlagen. Schwarz bringt jetzt den Bauern durch.

- 34.Th3-h4+ Kf4-f3
- 35.Th4-h7 Tc8-e8
- 36.Th7-f7+ Kf3-g2
- 37.Tf7-g7+ Kg2-h1

Zu guter Letzt findet der schwarze König hinter einem weißen Bauern Schutz vor den Schachgeboten. Weiß gab auf.