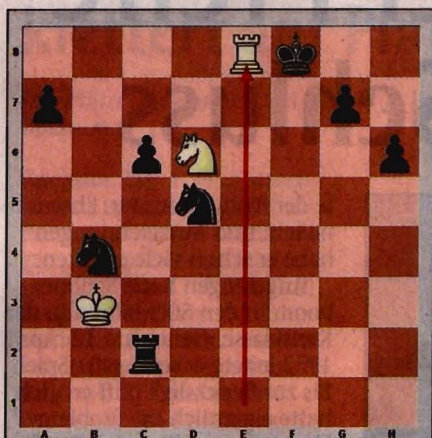


## Schach mit den Königsspringern



Weiß: Gerd Neumann (Teilnehmer Stadtmeisterschaft)

Diagramm:  
Stellung nach dem 42. Zug von Weiß

Schwarz:  
Klaus Herzog

In der folgenden Partie sehen wir, dass es niemals zu spät ist, eine Partie zu verlieren. Bei erdrückendem Materialvorteil unterläuft Schwarz der einzige noch mögliche Fehler und Weiß durfte sich über den „Lucky Punch“ freuen. Aber sehen Sie selbst.

- 1.e2-e4 e7-e5
- 2.Sg1-f3 Sb8-c6
- 3.c2-c3 Lf8-c5
- 4.b2-b4 Lc5-d6
- 5.d2-d4 e5xd4
- 6.c3xd4 Ld6xb4+
- 7.Lc1-d2 Lb4xd2+
- 8.Dd1xd2 Dd8-e7
- 9.Dd2-e2 d7-d6
- 10.e4-e5 d6xe5
- 11.d4xe5 De7-b4+
- 12.De2-d2 Db4xd2+
- 13.Sb1xd2 Lc8-f5

Aus der Eröffnungsphase geht Schwarz mit einem Mehrbauern hervor und dürfte daher ganz zufrieden gewesen sein.

- 14.Sf3-h4 Lf5-e6
- 15.f2-f4 Sg8-e7
- 16.Lf1-c4 0-0
- 17.Lc4xe6 f7xe6
- 18.Ta1-b1 b7-b6
- 19.Sd2-e4? Tf8xf4
- 20.Se4-g3 Tf4xh4
- 21.a2-a3 Sc6xe5

Auch die zweite Runde sieht Weiß als Verlierer. Mittlerweile ist der Materialnachteil auf ei-

ne Figur und drei Bauern angewachsen.

- 22.Tb1-b4 Th4xb4
- 23.a3xb4 Se5-d3+
- 24.Ke1-d2 Sd3xb4
- 25.Th1-e1 Ta8-d8+
- 26.Kd2-c3 Se7-d5+
- 27.Kc3-b3 Td8-d6
- 28.Sg3-e4 Td6-c6
- 29.Kb3-a4 Tc6-c4
- 30.Ka4-b3 Tc4-c2
- 31.Kb3-a4 b6-b5+

Irgendwie scheint Schwarz an dieser Stelle den Faden zu verlieren. Anstatt ruhig der Materialvorteil umzusetzen, geht sein Bestreben in die Richtung ein Mattnetz für den weißen König zu stricken.

- 32.Ka4xb5 c7-c6+
- 33.Kb5-a4 Tc2xg2
- 34.Se4-c5 Tg2-a2+
- 35.Ka4-b3 Ta2xh2
- 36.Te1xe6 Kg8-f7
- 37.Te6-e1 Th2-c2
- 38.Sc5-e4 h7-h6
- 39.Se4-d6+ Kf7-f6
- 40.Sd6-e8+ Kf6-f7
- 41.Se8-d6+ Kf7-f8??
- 42.Te1-e8# Diagramm

Ein furchtbarer Fingerfehler. Schwarz spielt den einzigen Zug, der zum sofortigen Matt führt. Weiß nahm das Geschenk dankbar an und durfte sich über einen unerwarteten Sieg freuen.