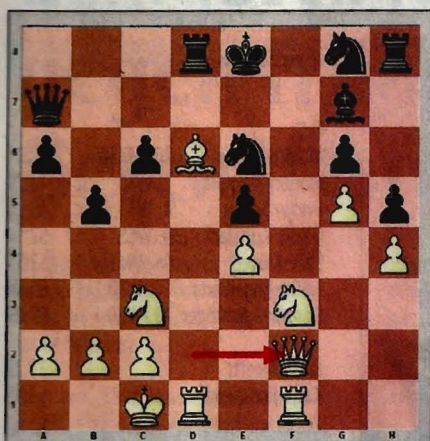


## Schach mit den Königsspringern



Weiß: Wolfgang Röttcher  
(2. Mannschaft)

Diagramm:  
Stellung nach dem 23. Zug von Weiß

Schwarz:  
Wilhelm Alberts

Durch ein gut angelegtes Spiel kann Weiß in der folgenden Partie eine deutliche Überlegenheit erlangen, ohne ein Plus an Material zu haben. Doch wie schnell so ein Vorteil auch wieder verschwunden ist, zeigt uns der 23. Zug (Diagramm). Schauen wir uns die Partie an:

- 1.e2-e4 d7-d6
- 2.d2-d4 g7-g6
- 3.Lc1-e3 Lf8-g7
- 4.Dd1-d2 c7-c6
- 5.Sb1-c3 e7-e6
- 6.f2-f3 a7-a6
- 7.h2-h4 Dd8-c7
- 8.O-O-O Sb8-d7
- 9.g2-g4 h7-h6
- 10.Sg1-h3 e6-e5

Schwarz hat sich sehr passiv aufgebaut. Mit dem letzten Zug gibt Schwarz seinem Gegner die Möglichkeit, die Stellung (d-Linie) zu öffnen. Diese Einladung nimmt Weiß gerne an. Danach wird auch die lange Rochade für Schwarz nahezu unmöglich, da diverse Züge notwendig sind, damit die Rochade ermöglicht wird.

- 11.d4xe5 d6xe5
- 12.Lf1-g2 b7-b5
- 13.Th1-f1 Lc8-b7
- 14.f3-f4 f7-f6
- 15.f4xe5 f6xe5?

Damit öffnet Schwarz freiwillig auch noch die zweite Linie neben seinem König. Damit die der König definitiv in der Mitte gefangen. Besser ist 15...Sd7xe5 und die f-Linie bleibt zumindest nur halboffen.

- 16.g4-g5 h6-h5
- 17.Sh3-g1 Sd7-f8
- 18.Lg2-h3 Lb7-c8
- 19.Lh3xc8

Am besten wäre das spektakuläre 19.Sc3-d5!! c6xd5 20.Dd2xd5 Ta8-b8 21.Le3-a7 Tb8-b7 22.La7-c5 und Schwarz kann die zahlreichen Drohungen nicht mehr parieren. Siehe 22...Lc8xh3 23.Sg1xh3 Dc7-c8 Schwarz muss Lc5xf8 mit anschließendem Dd5-e6+ verhindern. 24.Lc5xf8 Lg7xf8 25.Dd5xe5+ mit abbruchreicher schwarzen Stellung.

- 19...Ta8xc8
- 20.Le3-c5 Sf8-e6
- 21.Lc5-d6

Hübsch ist auch 21.Lc5-b6 Dc7xb6 22.Dd2-d7#

- 21...Dc7-a7
- 22.Sg1-f3 Tc8-d8
- 23.Dd2-f2? Diagramm

Weiß gibt Schwarz die Chance, durch einen einfachen Damentausch zurück ins Geschäft zu kommen. 23...Da7xf2 24.Tf1xf2 Sg8-e7 25.Ld6xe5 O-O Schwarz hat zwar einen Minusbauern, aber der König ist aus der Schusslinie. Das Remis ist zwar noch in weiter Ferne, aber zumindest ist der sofortige Verlust abgewendet. Schwarz lässt die Chance verstreichen und gerät jetzt schnell unter die Räder.

- 23.... Da7-f7??
- 24.Df2-b6 Df7-d7
- 25.Ld6xe5 Dd7-c8
- 26.Td1xd8+ Dc8xd8
- 27.Db6xc6+ Dd8-d7
- 28.Dc6xd7+

Schwarz verliert Haus und Hof. 28.Dc6xd7+ Ke8xd7 29.Le5xg7 Se6xg7 30.Sf3-e5+ Kd7-e6 31.Se5xg6 Th8-h7 32.Sg6-f8+ und der Turm geht verloren. Schwarz gab auf.