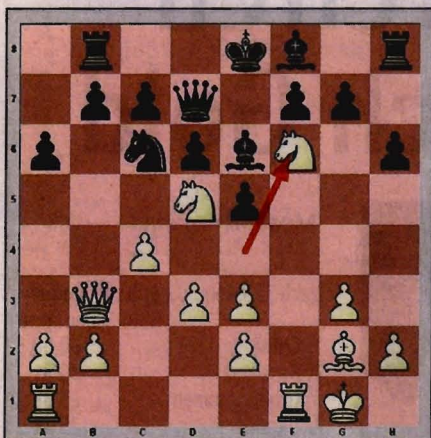


Schach mit den Königsspringern



Weiß:
Dieter Colgen
(1. Mannschaft)

Diagramm:
Stellung nach dem 14. Zug von Weiß

Schwarz:
Christian Dietrich

Häufig wird eine Drohung als erledigt betrachtet, weil die Abwehr eindeutig ist. Dass man dabei diesen Status fortwährend überprüfen sollte, zeigt die folgende Partie.

- 1.c2-c4 e7-e5
- 2.Sb1-c3 Sb8-c6
- 3.g2-g3 d7-d6
- 4.Lf1-g2 Sg8-f6
- 5.Sg1-f3 Lc8-e6
- 6.d2-d3

Weiss wählt eine Eröffnung, die sonst von Schwarz gespielt wird. Daher heißt diese Eröffnung Königsindisch im Anzug.

- 6...Dd8-d7
- 7.Dd1-b3 Ta8-b8
- 8.Lc1-e3 a7-a6

Schwarz hätte jetzt mittels 8...b7-b5 Weiß bereits unangenehm unter Druck setzen können. Denn der Bauer kann nicht geschlagen werden: Nimmt der weiße c-Bauer geht die Dame auf b3 verloren (Le6xb3). Sollte der weiße Springer sich den Bauern einverleiben, geht er verloren, da nach a7-a6 aufgrund der Fesselung durch den Turm (droht die Dame beim Wegzug des Springer zu schlagen) kein Rückzug möglich ist.

- 9.Sf3-g5 Le6-f5
- 10.Sc3-d5 Sf6-g4
- 11.0-0 h7-h6
- 12.Sg5-e4

Mit der Idee ein Schach auf f6 mit Angriff auf die Dame zu geben. Doch momentan wird das Feld f6 vom Bauern g7 und dem Springer auf g4 ausrei-

chend abgedeckt. Also Drohung abhaken?

- 12...Sg4xe3
- 13.f2xe3 Lf5-e6??

Wohl eher nicht! Bereits im vorherigen Zug hätte Weiss das folgende Springerschach mit deutlichem Vorteil spielen können.

- 14.Se4-f6+
- Diagramm
- 14...g7xf6
 - 15.Sd5xf6+ Ke8-d8
 - 16.Sf6xd7 Kd8xd7
 - 17.Lg2xc6+ Kd7xc6

Die Seite mit dem Materialvorteil wird einen zügigen Abtausch der verbleibenden Figuren anstreben, denn im Endspiel schlägt sich der Materialvorteil am deutlichsten nieder.

- 18.Db3-a4+ Kc6-b6
- 19.b2-b4 c7-c5
- 20.Da4-a5+ Kb6-c6
- 21.b4-b5+ a6xb5
- 22.Da5xb5+ Kc6-c7
- 23.Tf1-b1 Lf8-e7
- 24.a2-a4 b7-b6
- 25.a4-a5 b6xa5

Mit der Öffnung der a- und b-Linie wird jetzt das Mattnetz um den schwarzen König gesponnen.

- 26.Db5xa5+ Kc7-c8
- 27.Da5-a6+ Kc8-c7
- 28.Da6-a7+ Kc7-c6
- 29.Tb1xb8 Th8xb8
- 30.Da7xb8 Kc6-d7

Wenige Züge vor dem Matt gab Schwarz auf.