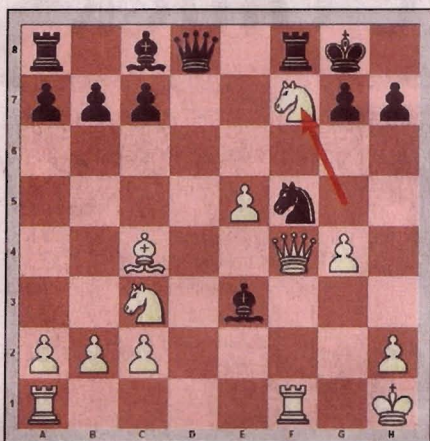


Schach mit den Königsspringern



Weiß:  
Ingo Stein  
(Pressewart, neu)

Diagramm:  
Stellung nach dem 16. Zug von Weiß

Schwarz:  
Olaf Stracke

Es ist immer wichtig, eine Stellung objektiv zu betrachten und nicht voreilig die Berechnung nur auf die selbstverständlichen Züge zu beschränken. Wenn dies gelingt, kommen in einigen Stellungen überraschende Züge auf das Brett. Eine solche Partie schauen wir uns jetzt an:

- 1.e2-e4 e7-e5
- 2.f2-f4 Lf8-c5
- 3.Sg1-f3 e5xf4
- 4.Lf1-c4 Sg8-f6
- 5.Sb1-c3 Sb8-c6
- 6.d2-d4 Lc5-b4
- 7.e4-e5 Sf6-e4

Das Königsgambit wurde vor Jahren von den Schachromantikern gespielt. Damals waren die Eröffnungszüge noch nicht mit dem Computer ausanalysiert. Daher gelang es auch noch, den Gegner mit forschen Angriffszügen in Bedrängnis zu bringen.

- 8.Lc1-d2 Se4xd2
- 9.Dd1xd2 0-0
- 10.Dd2xf4 d7-d6
- 11.0-0 Sc6-e7

Schwarz hat bisher die Eröffnung gut gespielt. Erst mit diesem und dem nächsten Springerzug verliert er etwas den Faden. Bei der Angriffsstellung von Weiß hat dies verheerende Folgen.

- 12.Sf3-g5 Se7-f5
- 13.g2-g4 d6xe5
- 14.d4xe5 Lb4-c5+
- 15.Kg1-h1 Lc5-e3
- 16.Sg5xf7! Diagramm

Ein überraschender Zug. Weiß bringt nicht etwa die Dame in Sicherheit, sondern greift seinerseits die schwarze Dame an. Die folgende Variante gibt ihm Recht: 16...Le3xf4 17.Sf7xd8+ Das Schachgebot sichert den Vorteil. 17...Kg8-h8 18.Tf1xf4 Tf8xd8 19.g4xf5 Zwar hat Weiß „nur“ eine Figur und einen Bauern mehr, aber in Verbindung mit dem Freibauern auf e5 wird die Partie schnell zu Gunsten von Weiß zu Ende gehen.

- 16.... Tf8xf7
- 17.Lc4xf7+ Kg8xf7
- 18.Df4xe3 Kf7-g6
- 19.g4xf5+ Lc8xf5
- 20.De3-g3+

In dieser Stellung sind starke Schachprogramme zu Hause. Es wird bereits ein Matt in 12. Zügen angekündigt. Siehe 20.Tf1xf5 Kg6xf5 21.De3-e4+ Kf5-e6 22.Ta1-f1 Ke6-e7 23.De4-b4+ c7-c5 24.Db4xc5+ Ke7-e6 25.Dc5-c4+ Ke6-d7 26.e5-e6+ Kd7-d6 27.Dc4-d5+ Kd6-c7 28.Tf1-f7+ Dd8-e7 29.Tf7xe7+ Kc7-c8 30.Dd5xb7+ Kc8-d8 31.Db7-c7# Weiß geht in der Partie einen etwas längeren Weg.

- 20...Dd8-g5
- 21.Dg3xg5+ Kg6xg5
- 22.Tf1-g1+

Weiß hat einen Turm mehr. Schwarz wehrte sich noch bis zum 38. Zug nach besten Kräften, musste dann aber die Partie aufgeben.