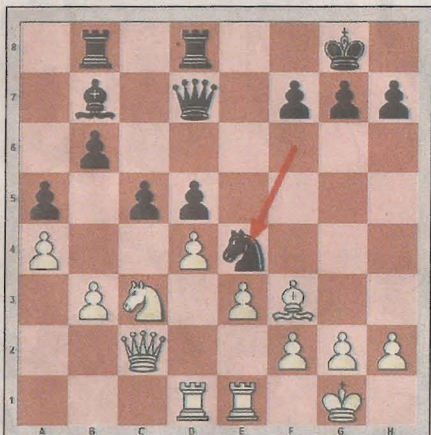


Schach mit den Königsspringern



Weiß:
Anita Redlich
(Seniorenturnier)

Diagramm:
Stellung nach dem 20. Zug von Schwarz

Schwarz: N.N.

Unsere heutige Partie spielte Anita Redlich während der deutschen Seniorenmeisterschaft. Die Emderin nahm bereits mehrfach an dieser Meisterschaft teil.

1. d2-d4 d7-d5
2. b2-b3 e7-e6
3. Lc1-a3 Lc1xa3
4. Sb1xa3 Dd8-e7
5. Sa3-b1 Sg8-f6

Eine eigenwillige Eröffnungsbehandlung, die so in keinem Buch steht, aber es befindet sich noch alles im Gleichgewicht.

6. e2-e3 0-0
7. Lf1-e2 Sf6-e4
8. c2-c3 c7-c5
9. Sg1-f3 Sb8-d7

Durch die vorsichtige Aufbauweise hat Anita Redlich der Gegnerin die Initiative überlassen, doch auch diese setzt jetzt eher verhalten fort. Energetischer wäre Sb8-c6 gewesen.

10. 0-0 b7-b6
11. Sf3-d2 Sd7-f6
12. Sd2xe4 Sf6xe4
13. c3-c4 Se4-f6

Jetzt ist die Stellung eigentlich völlig ausgeglichen.

14. Sb1-c3 Tf8-d8
15. Le2-f3 Ta8-b8
16. c4xd5 e6xd5
17. Tf1-e1 Lc8-b7
18. Dd1-c2 De7-d7
19. a2-a4 a7-a5
20. Ta1-d1 -----

Einige wenige harmlose Entwicklungszüge haben das Bild jetzt verändert. Weiß hat eine vorbildliche Entwicklung erreicht. Die Türme stehen auf d1 und e1 sehr druckvoll, dagegen erscheint der schwarze Tb8 sehr passiv. Anita Redlich hat die Wahl, die d-Linie zu öffnen und den Druck gegen d5 zu erhöhen. Wie immer, wenn man unter Druck gerät, steigt auch hier die Fehlerquote. Die Gegnerin beginnt zu „patzen“:

20. ----Sf6-e4 ??
DIAGRAMM

Das verliert nicht nur einen Bauern, sondern das Zentrum und damit fast schon die Partie.

21. Lf3xe4 d5xe4
22. Sc3xe4 Dd7-e7 (?)

Besser 22...Dd7-f5!

23. Se4-g3 De7-c7
24. e3-e4?! Dc7-c6??
25. d4-d5 Dc6-g6
26. Dc2-c4 Tb8-a8
27. Sg3-f5 Kg8-f8
28. d5-d6 Lb7-c6??

Noch ein sehr schwacher Zug, der sich wohl durch den Druck in schlechter Stellung erklären und die Partie zu einem raschen Ende kommen lässt.

29. Sf5-e7

Und Schwarz gab auf, da er nun den Läufer verliert.