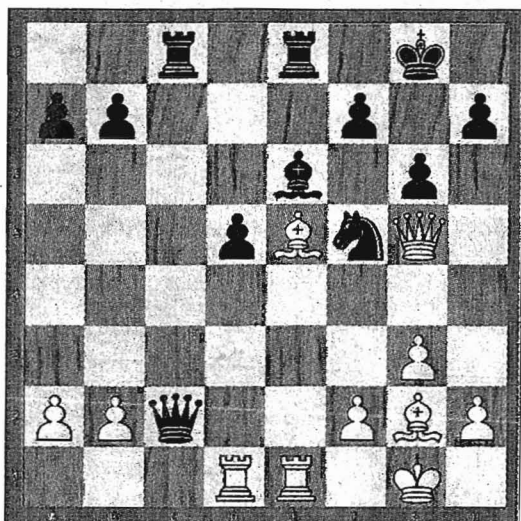


Schach mit den Königsspringern



Wei: Roman Korba, spielt in der 1. Mannschaft.

Stellung nach dem 20. Zug von Wei

Schwarz: Hannes Meyer.

Nicht immer sind es schwungvolle Kombinationen, die eine Schachpartie entscheiden. In einigen Partien reicht ein stiller Zug (d.h. mit einer versteckten Drohung), um den vollen Punkt zu sichern. Die folgende Partie wurde beim krzlich beendeten Nord-West-Cup in Bad Zwischenahn gespielt.

1. Sg1-f3 c7-c5
2. c2-c4 Sb8-c6
3. Sb1-c3 g7-g6
4. g2-g3 Lf8-g7
5. Lf1-g2 e7-e6
6. 0-0 Sg8-e7
7. e2-e3 d7-d5
8. c4xd5 e6xd5
9. d2-d4 c5xd4
10. Sf3xd4 Sc6xd4
11. e3xd4 Lc8-e6
12. Tf1-e1 0-0
13. Lc1-g5 Tf8-e8
14. Dd1-b3

Bereits in der Erffnungsphase lichten sich die Reihen beider Kmpfer deutlich.

- 14...Lg7xd4
15. Ta1-d1 Ld4xc3

Steht Wei mit einem Minusbauern wirklich schlechter? Nein, das Luferpaar und die Schwchen der schwarzen Felder um den schwarzen Knig bieten ausreichend Kompensation.

16. Db3xc3 Ta8-c8
17. Dc3-d2 Dd8-c7
18. Lg5-f6 Dc7-c2
19. Dd2-g5 Se7-f5
20. Lf6-e5! Diagramm

Mit diesem Zug erlangt Wei klaren Vorteil. Es droht Dc5-f6 und anschlieend Df6-

h8 Matt. Schwarz mu in der saueren Apfel beien und Material zurckgeben.

- 20...Le6-d7
21. Dg5-f6 Te8xe5
22. Df6xe5 d5-d4
23. De5-e2

Wei strebt den Damentausch an, in der Gewissheit, dass der schwarze Bauer auf d4 anschlieend nicht mehr zu halten ist.

- 23...Dc2-a4
24. b2-b3 Da4-b4
25. De2-d2 Db4-b6
26. g3-g4 Sf5-h4
27. Dd2xd4 Db6xd4
28. Td1xd4 Sh4xg2
29. Kg1xg2 Ld7-e6
30. Te1-e2 g6-g5
31. h2-h4 Tc8-c5
32. b3-b4 Tc5-c3
33. h4xg5 Tc3-a3
34. f2-f4 Le6xa2
35. f4-f5

Jetzt htte bereits 35. Te2-e8+ Kg8-g7 36. Td4-d8 f7-f5 37. Te8-e7+ La2-f7 38. Td8-d7 dem ganzen Treiben ein Ende gesetzt. Aber auch der von Wei gewhlte Zug in der Partie sichert den Sieg.

- 35...Kg8-g7
36. Td4-d8 h7-h6
37. f5-f6+ Kg7-h7
38. Te2-e8 h6xg5
39. Te8-g8!

Nur dieser Zug stellt den sofortigen Sieg sicher. Der schwarze Knig wird am Rand eingesperrt. Gegen die Drohung Tg8-g7 und Td8-h8 Matt ist kein Kraut gewachsen. Schwarz gab daher auf.