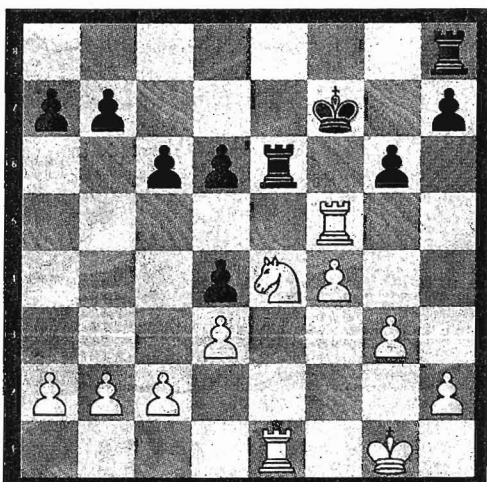


Schach mit den Königsspringern



Weiß: Maic Siemerling (Jugendspieler)

Schwarz: Schäfer, Florian

Stellung nach dem 23. Zug von Schwarz

Das Thema Jugendarbeit wird bei den Königsspringern groß geschrieben. Neben den Mannschaftskämpfen nehmen die Jugendlichen auch an diversen Einzelturnieren teil. Bedingt durch den Zulauf an Jugendlichen haben wir mittlerweile unseren Trainerstab aufgestockt. Dass sich die Arbeit lohnt, zeigt die folgende Partie.

1. e2-e4 e7-e5
2. Sg1-f3 Sb8-c6
3. Lf1-b5 Sc6-d4
4. Sf3xd4 e5xd4
5. d2-d3 c7-c6
6. Lb5-c4 Sg8-f6
7. Lc1-g5 Dd8-a5+
8. Dd1-d2 Da5xd2+
9. Sb1xd2 Sf6-g4

So weit, so gut. Die Eröffnungsphase ist nahezu abgeschlossen und beide Spieler haben korrekt gespielt, auch wenn der letzte schwarze Zug zumindest ein leichtes Stirnrunzeln verdient hat.

10. 0-0 d7-d6
11. f2-f4 Sg4-e3
12. Tf1-f3?! f7-f6
13. Lg5-h4 Lc8-g4

„Den Mutigen gehört die Welt“, mag sich Weiß bei seinem 12. Zug gedacht haben. Aber ob er nach 13...Se3xc2 14. Ta1-c1 Sc2-e3 wirklich Kompensation für den Bauer hat, scheint eher fraglich.

14. Tf3-g3 f6-f5
15. Lc4-e6 Lf8-e7
16. Lh4xe7 Ke8xe7
17. Le6xf5 Lg4xf5
18. e4xf5 Se3xf5
19. Tg3-g5 g7-g6
20. Ta1-e1+ Ke7-f7
21. Sd2-e4 Ta8-e8

Leider wird beim Schach nicht geklingelt, wenn eine Gewinnkombination möglich ist. Finden sie den Zug? Die Auflösung gibt es gleich.

22. g2-g3 Te8-e6
23. Tg5xf5+! Diagramm
- 23...g6xf5
24. Se4-g5+

Die Auflösung: Das Schlagen auf f5 war auch im 22. Zug schon möglich, mit dem Unterschied, dass der Springer dann auf d6 das Schach gibt und gleichzeitig den Turm angreift. Das Ergebnis der Kombination ist ein Figurengewinn für Weiß.

- 24...Kf7-f6
25. Te1xe6+ Kf6-g7
26. Te6xd6 h7-h6
27. Sg5-e6+ Kg7-f7
28. Se6xd4 Th8-f8
29. Sd4xf5 Kf7-e8
30. Sf5xh6

Mit dem Rückstand von einer Figur und vier Bauern verlor Schwarz die Lust an dieser Partie und gab daher auf.