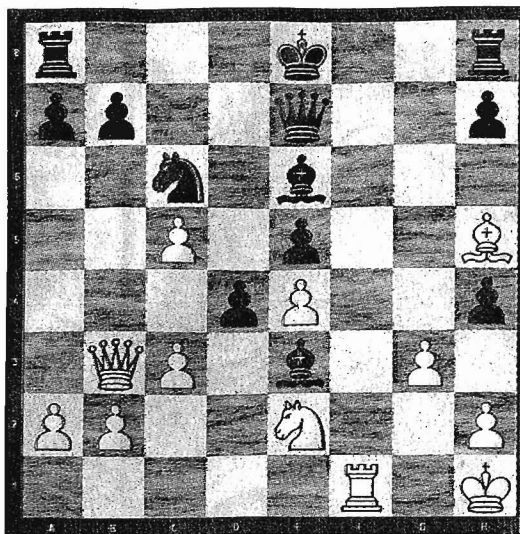


Schach mit den Königsspringern



Weiß: Hermann Züchner, Seniorwart.

Stellung nach dem 21. Zug von Weiß

Es gibt zahlreiche Partien mit überraschenden Kombinationen. Anschauen wollen wir uns aber eine Partie mit einem überraschenden Ende.

- 1.e2-e4 c7-c5
- 2.Sb1-c3 Sb8-c6
- 3.g2-g3 Sg8-f6
- 4.Lf1-g2 e7-e6
- 5.d2-d3 d7-d5
- 6.Lc1-g5 d5-d4
- 7.Sc3-e2 e6-e5
- 8.f2-f4?!

Auf dem Brett ist die Geschlossene Variante der Sizilianischen Verteidigung. Bereits der Zug 6. Lc1-g5 kann nicht recht überzeugen und mit seinem 8.Zug verschafft sich Weiß nun eine klare Schwäche auf dem Feld e3. Folglich ist Schwarz mit der Eröffnung sehr zufrieden.

- 8...Lf8-e7
- 9.Sg1-f3 Sf6-g4
- 10.0-0?! f7-f6
- 11.Lg5-h4 g7-g5
- 12.f4xg5 f6xg5

Weiß verliert bereits in diesem frühen Stadium eine Figur. Lediglich gewisse Angriffschancen auf der f-Linie geben noch ein wenig Hoffnung.

- 13.c2-c3 g5xh4
- 14.Dd1-b3 Sg4-e3
- 15.Sf3-g5 c5-c4!

Schwarz findet den besten Zug und der Vorteil wächst auf ein stattliches Plus von zwei Figuren an:

- 16.d3xc4 Le7xg5
- 17.c4-c5 Se3xf1

Schwarz: Detlef Warnecke.

- 18.Ta1xf1 Lg5-e3+
- 19.Kg1-h1 Dd8-e7
- 20.Lg2-f3 Lc8-e6
- 21.Lf3-h5+ Diagramm

Jetzt kommt der dunkle Moment, den jeder Schachspieler schon einmal mitgemacht hat. Schwarz steht klar auf Gewinn, aber nur der Zug 21... Ke8-d8 hält den Vorteil fest. Doch Schwarz spielt ...

- 21...Ke8-d7 22.Db3xb7+

Zur Überraschung seines Gegners gab Schwarz an dieser Stelle auf. Verfrüht, denn Weiß gewinnt nur das verlorene Material zurück: 22.Db3xb7+ Kd7-d8 23.Db7xa8+ Le6-c8 24.Da8xc6 Lc8-b7 25.Dc6-b5

Obwohl Weiß zur Zeit zwei Mehrbauern hat, ist die Stellung objektiv ausgeglichen.

25...Th8-f8 26.Tf1-f3 (Aber nicht 26.Tf1xf8+ De7xf8 27.Db5xb7 Df8-f1+ 28.Se2-g1 Df1xg1# mit Matt.) 26...Tf8xf3 27.Lh5xf3 De7-f7 und beide Könige stehen recht frei. Ein Remis durch Dauerschach ist daher am wahrscheinlichsten.

Siehe 28.Db5-a5+ Kd8-e8 29.Da5-b5+ Ke8-d8 und Remis.(oder 29...Ke8-f8 30.Se2-g1 h4xg3 31.h2xg3 Le3xg1 32.Kh1xg1 Df7xf3 33.Db5xb7 Df3xg3+ 34.Kg1-f1 Dg3-f3+ 35.Kf1-g1 Df3-g3+ und Remis).

Festzuhalten ist also, dass der plötzliche Verlust eines klaren Vorteils eine verheerende Wirkung auf die Psyche hat. In diesem Fall führte sie sogar zu einer verfrühten Aufgabe.