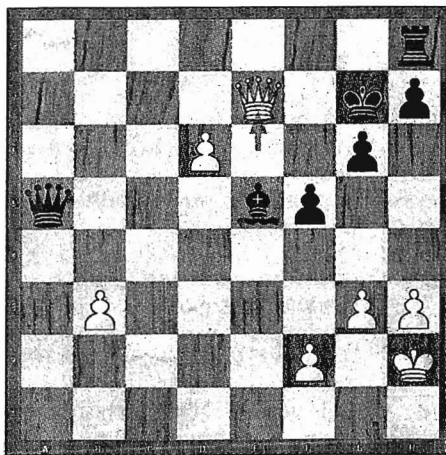


Schach mit dem Königsspringer



Weiß:
Hilverda, Alexander
Schwarz:
Colgen, Dieter (Bild,
spielt in der 1.
Mannschaft)

Diagramm: Stellung nach dem
38. Zug von Weiß

Vor wenigen Tagen ging der Nord-West-Cup in Bad Zwischenahn zu Ende. Teilgenommen haben am A-Turnier 166 Teilnehmer, darunter 7 aktive Emdener Vereinsspieler. Dass das Turnier sehr gut besucht ist, zeigen die Position in der Setzliste: Lediglich Roman Korba (Rang 24) und Andreas Kerker (Rang 57). Im hinteren Mittelfeld sind Oliver Zamzow (Rang 133), Dieter Colgen (Rang 137) und Wolfgang Röttcher (Rang 139) vertreten. Besonders schwer werden es Konrad Badziong (Rang 159) und Ingo Stein (Rang 161) haben. Wie schwer ein Sieg fallen kann, zeigt die folgende Partie:

- 1.e2-e4 d7-d5
- 2.e4xd5 Dd8xd5
- 3.Sb1-c3 Dd5-d6
- 4.d2-d4 Sg8-f6
- 5.Sg1-e2 Sb8-c6
- 6.Lc1-f4 Dd6-d8
- 7.Sc3-b5 Sf6-d5
- 8.Lf4-g3 a7-a6
- 9.c2-c4 a6xb5
- 10.c4xd5 Dd8xd5

Wie bei der Skandinavischen Verteidigung üblich, steht Schwarz sehr passiv, aber fest.

- 11.Se2-c3 Dd5-e6+
- 12.Lf1-e2 Sc6-b4
- 13.Sc3xb5 Sb4-d5
- 14.Sb5xc7+ Sd5xc7
- 15.Lg3xc7 Ta8xa2
- 16.d4-d5 Ta2xa1
- 17.Dd1xa1 De6-e4
- 18.0-0! De4xe2
- 19.d5-d6?

Weiß spielt ein schönes und korrektes Figurenopfer, die bei bestem Spiel jedoch nur zu einer ausgeglichenen Stellung führt. Die richtige Fortsetzung wäre nun gewesen. 19.Da1-a4+ b7-b5 Einziger Zug. 20.Da4-a8 De2-g4 21.Tf1-c1 f7-f6 22.Lc7-a5 und Weiß gewinnt die geopferten Figur zurück.

- 19...De2-a6.
- 20.Da1-e1 e7-e6
- 21.De1-c3 Da6-c6
- 22.Dc3-d2 f7-f6
- 23.Tf1-c1 Dc6-d5
- 24.Dd2-c2 Lc8-d7
- 25.Tc1-a1 g7-g6
- 26.h2-h3 Lf8-g7
- 27.Ta1-a8+ Ke8-f7
- 28.Ta8-a5 Dd5-c6
- 29.Ta5-c5 Dc6-a4
- 30.b2-b3 Da4-a1+
- 31.Kg1-h2 f6-f5
- 32.Lc7-a5 Lg7-e5+
- 33.g2-g3 Ld7-c6
- 34.Tc5xc6!

Weiß wehrt sich mit Händen und Füßen gegen die Niederlage und findet den besten Zug. Zentrale Idee ist die schwache schwarze Königsstellung.

- 34...b7xc6
- 35.Dc2xc6 Da1xa5??

Der Textzug verdirbt die Partie zum Remis. Nicht umsonst ist die Habgier eine der 7 Todsünden. Die Gewinnvariante lautet: 35...Le5xg3+ 36.f2xg3 Da1xa5 37.Dc6-d7+ Kf7-f6 38.Dd7-e7+ Kf6-e5 39.De7-g7+ Ke5-e4 40.Dg7xh8 Da5-d2+ 41.Kh2-g1 Ke4-f3 und Weiß wird mattgesetzt.

- 36.Dc6-d7+ Kf7-g8
- 37.Dd7xe6+ Kg8-g7
- 38.De6-e7+ Diagramm
- 38... Kg7-h6
- 39.De7-h4+ Kh6-g7

Schwarz kann dem Dauerschach nicht entkommen. Remis. Das Endergebnis der Königsspringer aus jeweils 7 Partien: Roman Korba 5,0 Pkt. (Platz 18), Andreas Kerker 2,5 Pkt. (Platz 130), Dieter Colgen 3,0 Pkt. (Platz 103), Wolfgang Röttcher 1,0 Pkt. (Platz 153), Oliver Zamzow 2,0 Pkt. (Platz 146), Konrad Badziong 1,5 Pkt. (Platz 147) und Ingo Stein ist krankheitsbedingt ausgestiegen.