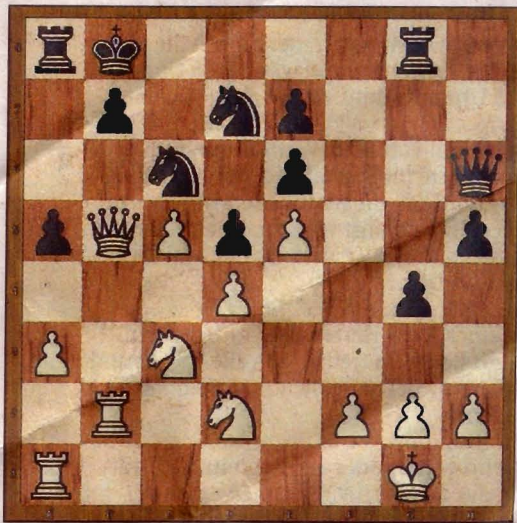


## Schach mit den Königsspringern



Weiß: Meinert Iken, spielt in der 3. Mannschaft.

### Stellung nach dem 29. Zug von Weiß

Kleine Fehler im Eröffnungsaufbau können sich ganz schnell zu einer Katastrophe im Mittelspiel aufsummieren. So geht es Schwarz in der folgenden Partie.

- 1.e2-e4 d7-d6
- 2.d2-d4 g7-g6
- 3.Lf1-c4 Lf8-g7
- 4.Sg1-f3 h7-h6
- 5.0-0 Sg8-f6

Dieser Zug lädt Weiß förmlich zu dem folgenden Vorstoß ein. Weiß nimmt dankend an und das Unheil nimmt seinen Lauf.

- 6.e4-e5 Sf6-h7
- 7.Sb1-c3 Lc8-e6?
- 8.Lc4xe6 f7xe6

Schwarz bezahlt die Ungenauigkeit im 7. Zug mit einer Bauernschwäche auf e6 und g6, letztere attackiert Weiß sofort.

- 9.Sf3-h4 Sh7-f8
- 10.Dd1-f3 d6-d5
- 11.Sc3-e2 g6-g5

Jetzt ist auch noch die Diagonale h5-e8 fest in weißer Hand und der schwarze König tritt im Folgenden die Flucht auf den anderen Flügel an.

- 12.Df3-h5+ Ke8-d7
- 13.Dh5-g4 Sb8-c6
- 14.c2-c4 Kd7-c8
- 15.Se2-c3 Kc8-b8
- 16.c4-c5 Th8-g8
- 17.Sh4-f3 a7-a6
- 18.Lc1-e3 Dd8-e8
- 19.Sf3-d2 De8-g6

### Schwarz: Stephan Koziol- lek.

- 20.Dg4-e2 h6-h5
- 21.a2-a3 Lg7-h6
- 22.b2-b4

Gerade als Schwarz sich etwas erholt, wird Weiß plötzlich auch am Damenflügel aktiv und nimmt wieder den König ins Visier.

- 22...Sc6-a7
- 23.Tf1-b1 g5-g4
- 24.Le3xh6 Dg6xh6
- 25.b4-b5 a6-a5
- 26.b5-b6 c7xb6
- 27.Tb1xb6 Sf8-d7
- 28.Tb6-b2 Sa7-c6
- 29.De2-b5 Diagramm

Weiß hat die offene b-Linie und verstärkt den Druck. Die schwarzen Figuren sind alle sehr unglücklich postiert und können dem eigenen Monarchen nicht zur Hilfe eilen. Schwarz muß die Mattdrohung auf b7 parieren, also...

- 29...Ta8-a7
- 30.Db5xc6

Doch dann geht der Springer aufgrund der Fesselung verloren und der König steht immer noch unter Beschuss.

- 30... Tg8-d8
- 31.Ta1-b1 Kb8-a8
- 32.Tb2xb7

Mit dem Bauern auf b7 fällt der letzte Schutz für den schwarzen König. Schwarz wird spätestens im übernächsten Zug mattgesetzt und gab daher auf.