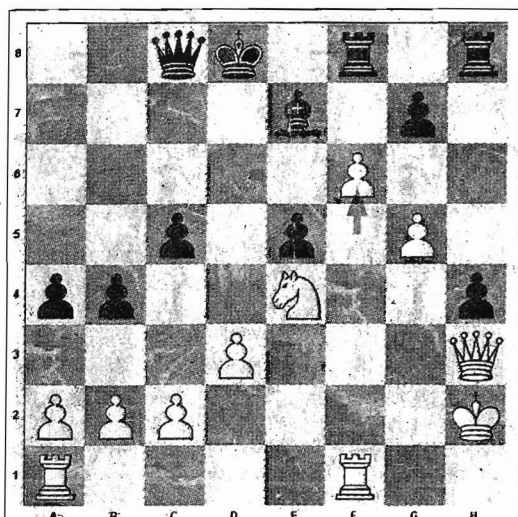


Schach mit den Königsspringern



Weiß: Christian Müller, spielt in der 1. Mannschaft.

Stellung nach dem 34. Zug von Weiß.

Schwarz: Eilert Janssen.

Auf die Rochade zu verzichten und den König in der Brettmitte zu belassen, ist sehr riskant. In der Regel ist dies nur zu rechtfertigen, wenn ein eigener starker Angriff aufgebaut werden kann.

- 1.e2-e4 c7-c5
- 2.Sb1-c3 d7-d6
- 3.g2-g3 e7-e6
- 4.Lf1-g2 a7-a6
- 5.d2-d3 Sg8-f6
- 6.Dd1-e2 Sb8-c6
- 7.Lc1-e3 Lf8-e7
- 8.h2-h3 Dd8-c7
- 9.f2-f4 Ta8-b8
- 10.Sg1-f3 b7-b5

Bei der geschlossenen Variante der Sizilianischen Verteidigung greift Schwarz auf dem Damenflügel an. Weiß marschiert dafür mit den Bauern auf dem Königsflügel.

- 11.0-0 Lc8-b7
- 12.g3-g4 b5-b4
- 13.Sc3-d1 a6-a5
- 14.Sd1-f2 Lb7-a6
- 15.Sf3-d2 a5-a4
- 16.g4-g5 Sf6-d7
- 17.Sf2-g4 Sc6-d4
- 18.De2-d1 Sd4-c6
- 19.f4-f5 e6xf5
- 20.e4xf5 f7-f6
- 21.h3-h4 Sc6-e5
- 22.Sg4xe5 Sd7xe5
- 23.Dd1-h5+ Ke8-d7

Mit diesem Königszug hat Schwarz das Recht zur Rochade aufgegeben. Der König bleibt also zunächst in der Mitte und wird sofort zum Ziel der weißen Angriffe.

- 24.Lg2-d5 Tb8-f8
- 25.Le3-f4 La6-b7
- 26.Ld5-e6+ Kd7-d8

Bereits hier zeigt sich, wie dünn die Luft für den König ist. Er hat nur zwei Felder, um aus dem Schach zu gehen.

- 27.Lf4xe5 d6xe5
- 28.Dh5-g4 Dc7-c6
- 29.Sd2-e4 h7-h5
- 30.Dg4-h3 f6xg5
- 31.h4xg5 h5-h4
- 32.Kg1-h2 Lb7-c8?
- 33.Le6xc8 Dc6xc8
- 34.f5-f6 Diagramm
- 34.... Dc8xh3+

Auch der Damentausch ändert nichts an der Tatsache, dass der schwarze Läufer auf e7 kein Rückzugsfeld mehr hat.

- 35.Kh2xh3 g7xf6
- 36.g5xf6 Tf8-g8
- 37.f6xe7+ Kd8xe7
- 38.Tf1-g1 Tg8-c8
- 39.Tg1-g7+ Ke7-e6
- 40.Ta1-g1 Th8-h6
- 41.Tg1-g6+ Th6xg6

Da Weiß bereits deutlichen Materialvorteil hat, ist er bestrebt, das restliche Material möglichst schnell abzutauschen.

- 42.Tg7xg6+ Ke6-d5
- 43.Tg6-d6#

Ironie des Schicksals: Der schwarze König wird in der Brettmitte mattgesetzt.