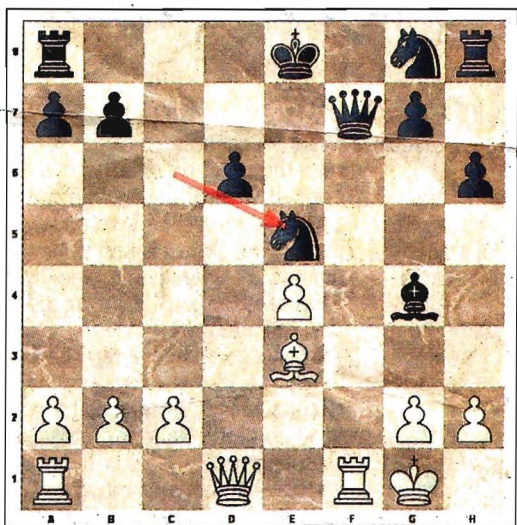


Schach mit den Königsspringern



Schwarz: Olaf Stracke, neues Vereinsmitglied.

Stellung nach dem 13. Zug von Schwarz.

Weiss: Thorben Stalke

Dass regelmässiges Training und Spielen die Spielstärke erhöht, ist mit Sicherheit kein Geheimnis. Trotzdem ist es immer wieder erfreulich, wenn ein Schachfreund, der erst wenige Monate im Verein ist, plötzlich auf dem Brett einem routinierten Spieler Paroli bietet. Schauen wir uns die Partie von Olaf Stracke an.

- 1.e2-e4 e7-e5
- 2.f2-f4 Sb8-c6
- 3.Lf1-c4 Lf8-c5
- 4.Sg1-f3 e5xf4

Das Schlagen des Bauern zum jetzigen Zeitpunkt kommt Weiß entgegen, da er nun Raum gewinnt.

- 5.d2-d4 Lc5-b6
- 6.Lc1xf4 d7-d6
- 7.O-O h7-h6
- 8.Sb1-c3 Lc8-g4
- 9.Sc3-d5 Lb6xd4+
- 10.Lf4-e3 Ld4-e5
- 11.Sd5xc7+?!

Ein überraschendes Manöver mit dem Weiss Komplikationen heraufbeschwört. Geht Schwarz jetzt im Angriff unter?

- 11...Dd8xc7
- 12.Lc4xf7+ Dc7xf7
- 13.Sf3xe5 Sc6xe5 Diagramm

Schwarz findet die beste Er-

widerung. Doch auch die nächsten Züge müssen genau sein.

- 14.Dd1xd6 Df7-e7
- 15.Dd6-d5 Sg8-f6
- 16.Dd5-b5+ Se5-c6
- 17.Le3-c5 De7-e5
- 18.Ta1-e1 Lg4-d7
- 19.b2-b4 b7-b6

Auch Weiss gibt sein Bestes und packt eine schöne Kombination aus.

- 20.Tf1-f5! Ld7xf5
- 21.Db5xc6+ Ke8-f7
- 22.Lc5-d6 De5-d4+
- 23.Kg1-h1 Lf5xe4

Wahrlich ein Kampf mit offenem Visier. Schwarz ist noch klar im Vorteil und auf der Gewinnerstrasse. Aber dann...

- 24.Dc6-c7+ Kf7-g6
- 25.Ld6-e5 Th8-e8??

...unterläuft ihm ein Konzentrationsfehler und die Dame und damit auch der Vorteil gehen verloren.

- 26.Le5xd4 Ta8-c8
- 27.Dc7-g3+ Kg6-f7

An dieser Stelle einigen sich die beiden Protagonisten auf Remis.