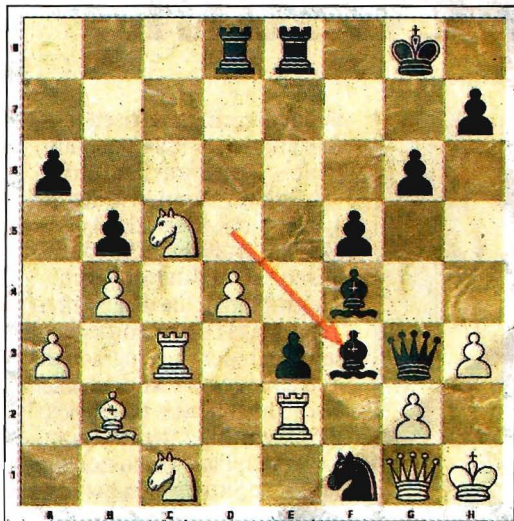


## Schach mit den Königspringern



Ljubo Dragoja, Materialwart.

Stellung nach dem 31. Zug von Schwarz.(Variante)

Weiß: Thomas Janssen.

In der folgenden Partie sehen wir, wie ein einziger zunächst unscheinbare Fehler im 16. Zug von Weiß, die schwarze Stellung erstarren lässt. Schwarz beginnt seine Figuren optimal aufzustellen und entfesselt einen mustergültigen Angriff.

- 1.d2-d4 d7-d5
- 2.Sg1-f3 g7-g6
- 3.e2-e3 Lf8-g7
- 4.c2-c4 c7-c6
- 5.Lf1-e2 Sg8-f6
- 6.Sb1-c3 0-0
- 7.0-0 Sb8-d7
- 8.h2-h3 Tf8-e8
- 9.c4xd5 c6xd5
- 10.Le2-d3 a7-a6
- 11.a2-a3 b7-b5
- 12.Tf1-e1 Lc8-b7
- 13.b2-b4 Ta8-c8
- 14.Lc1-b2 Sd7-b6

Weiß hat sich sehr umsichtig aufgebaut und auf einen Angriff in der Eröffnungsphase verzichtet. In Folge dessen ist es Schwarz sehr einfach gelungen, den weißen Anzugsvorteil auszugleichen.

- 15.Ta1-c1 Sf6-e4
- 16.Ld3xe4 d5xe4
- 17.Sf3-d2 f7-f5
- 18.Sd2-b3 Sb6-c4

Mit dem Abtausch des schwarzen Springer auf e4 begeht Weiß eine kleine Unachtsamkeit. Schwarz hat nun durch den mächtigen Vorposten auf e4, der durch den Bauern f5 gesichert wird, einen Raumvorteil erlangt. Er beginnt nun Weiss auf der ersten und zweiten Reihe zusammenzuschieben.

- 19.Te1-e2 e7-e5

- 20.Sc3-a2 Lb7-d5
- 21.Tc1-c3 e5xd4
- 22.e3xd4 Dd8-f6
- 23.Tc3-c1 Lg7-h6
- 24.Tc1-c3 Tc8-d8
- 25.Sa2-c1 e4-e3

Der Bauer wird zum Riese und schnürt die weiße Stellung zusammen.

- 26.f2-f3 Df6-g5
- 27.Kg1-h1 Dg5-g3
- 28.Dd1-g1 Sc4-d2
- 29.Dg1-h2 Sd2-f1
- 30.Dh2-g1 Lh6-f4

Schwarz optimiert die Position seiner Figur und stellt zahlreiche Drohungen auf.

- 31.Sb3-c5 Sf1-d2

An dieser Stelle hätte Schwarz mit 31...Ld5xf3 Diagramm bereits ernten können. Da die folgenden Züge zwangsläufig zum Matt führen.

- 32.g2xf3 Dg3xh3+ 33.Te2-h2 Dh3xf3+ 34.Dg1-g2 Sf1-g3+ 35.Kh1-g1 Df3-d1+ 36.Dg2-f1 Dd1xf1 und Matt.

- 32.Sc1-d3 Sd2xf3
- 33.g2xf3 Ld5xf3+
- 34.Dg1-g2 Dg3xh3+

Auch das kann einem routinierten Spieler passieren. Schwarz übersieht das einzügelige Matt 34...Dg3-h2#

- 35.Kh1-g1 Lf3xg2
- 36.Te2xg2 e3-e2
- 37.Sd3-e1 Lf4-e3+
- 38.Tc3xe3 Dh3xe3+
- 39.Kg1-h1 De3-h3+
- 40.Tg2-h2 Dh3-f1#

... und die Hetzjagd auf den weißen König hat ein Ende.