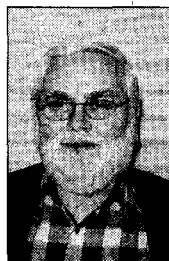
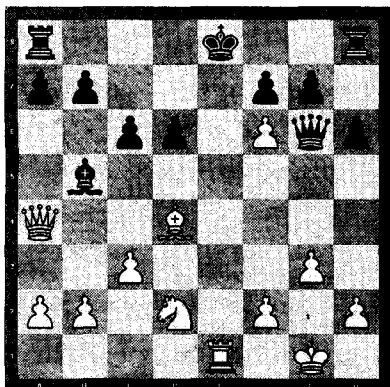


Schach mit den Königsspringern



Meindert Iken

Weiß: Ingo Stein

Weiß: Meindert Iken spielt in der 4. Mannschaft

Stellung nach dem 18. Zug von Weiß (Variante).

„Wer in einer Schachpartie zwei Elfmeter verschießt, der verliert.“ So könnte die Kurzanalyse der folgenden Partie sein. Wobei mit dem Elfmeter selbstverständlich mögliche Gewinnkombinationen gemeint sind.

1. e2-e4 e7-e5
2. Sg1-f3 Sb8-c6
3. Lf1-c4 h7-h6

Etwas zurückhaltend ist dieser Zug. Weiß nutzt seine Chance zum Angriff.

4. d2-d4 e5xd4
5. Sf3xd4 Lf8-c5
6. Lc1-e3

Der 1. Elfmeter: Nach 6. Lc4xf7+ Ke8xf7 (Nicht besser ist 6. ... Ke8-f8 7. Sd4xc6 b7xc6 8. Dd1-f3) 7. Dd1-h5+ g7-g6 8. Dh5xc5 gewinnt Weiß einen Bauern.

6. ... Dd8-f6
7. c2-c3 Df6-g6
8. 0-0 Sc6-e5
9. Sb1-d2 Sg8-f6
10. Sd4-f3 Se5xc4
11. Le3xc5 Sc4xd2
12. Sf3xd2 d7-d6
13. Lc5-d4 Lc8-g4
14. Dd1-a4+ c7-c6
15. e4-e5

Weiß greift weiter an. Doch der vorangegangene Figurenabtausch ermöglicht jetzt Gegenspiel für Schwarz.

15. ... Lg4-h3
16. g2-g3 Lh3xf1
17. e5xf6 Lf1-b5??
18. f6xg7

Das ist der 2. Elfmeter. Weiß gewinnt nach 18. Ta1-e1+ Diagramm Ke8-d7 (oder 18. ...

Ke8-f8 19. f6xg7+ mit Gewinn für Weiß.) 19. Te1-e7+ Kd7-c8 20. Da4-a5! Droht Matt auf c7. 20. ... b7-b6 21. Ld4xb6 Der a-Bauer kann wegen Da5xa8 matt nicht wieder nehmen. Also 21. ... Dg6xf6 22. Te7-c7+ Kc8-d8 23. Tc7xa7+ mit doppeltem Turmgewinn durch das Abzugsschach.

18. ... Th8-g8
19. Ta1-e1+ Ke8-d7
20. Da4-d1 c6-c5
21. c3-c4 Lb5-c6

Langsam dreht sich der Stellungsvorteil in Richtung Schwarz.

22. Ld4-c3 Ta8-e8
23. f2-f3 Te8-e6
24. b2-b4 b7-b6
25. b4xc5 Te6xe1+
26. Dd1xe1 Dg6-e6
27. Sd2-e4 Lc6xe4
28. De1xe4 De6xe4
29. f3xe4 b6xc5
30. e4-e5 d6xe5
31. Lc3xe5 Kd7-e6
32. Le5-f4 h6-h5

Der Läufer ist dem Turm in diesem Endspiel klar unterlegen. Der weiße Mehrbauer ist nicht zu halten.

33. Lf4-h6 Ke6-f6
34. Lh6-e3 Kf6xg7
35. Le3xc5 a7-a6
36. Lc5-b4 Kg7-f6
37. Kg1-f2?

Letzte Schwindelchancen hätte Weiß mit 37. c4-c5 gehabt.

37. ... Tg8-g4

Jetzt geht ein weiterer Bauer verloren und Weiß gab daher auf.