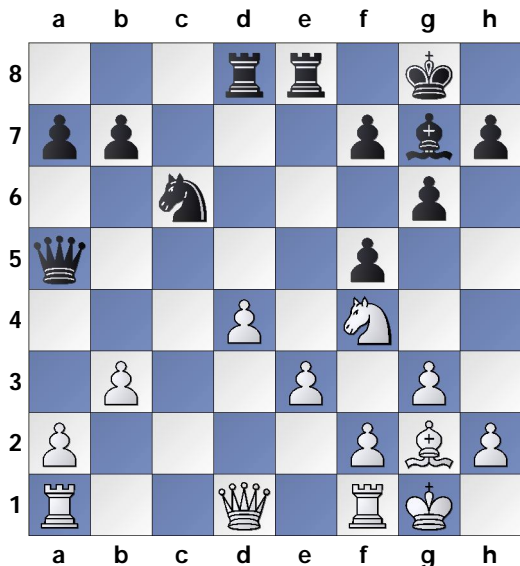


□ Mürer,Sebastian

■ Bartsch,Steffen

Weihnachtsblitzturnier 2013 (4.1)

1.b2-b3 Sg8-f6 2.Lc1-b2 d7-d5  
 3.e2-e3 g7-g6 4.Lb2xf6 e7xf6  
 5.c2-c4 c7-c6 6.Sb1-c3 Lf8-g7  
 7.g2-g3 0-0 8.Sg1-e2 f6-f5 9.d2-d4  
 Lc8-e6 10.Se2-f4 Tf8-e8 11.c4xd5  
 Le6xd5 12.Sf4xd5 c6xd5 13.Lf1-g2  
 Sb8-c6 14.0-0 Dd8-a5 15.Sc3xd5  
 Ta8-d8 16.Sd5-f4 Diagramm



Sc6xd4 17.e3xd4 Lg7xd4 18.Dd1-c1  
 Ld4xa1 19.Dc1xa1 Td8-d2 20.a2-a3  
 Da5-e5 21.Da1xe5 Te8xe5 22.Lg2xb7  
 Te5-b5 23.Lb7-c6 Tb5xb3 24.a3-a4  
 Kg8-g7 25.Tf1-a1 g6-g5 26.Sf4-h3  
 h7-h6 27.a4-a5 Tb3-b2 28.a5-a6  
 g5-g4 29.Sh3-f4 Td2xf2 30.Lc6-d7  
 Tb2-a2 31.Ta1xa2 Tf2xa2 32.Ld7-c8  
 Kg7-f6 33.Sf4-d5+ Kf6-e5 34.Sd5-b4  
 Ta2-a1+ 35.Kg1-f2 Ta1-c1 36.Lc8-b7  
 Tc1-c4 37.Sb4-c6+ Ke5-d6  
 38.Sc6xa7 Tc4-a4 39.Sa7-b5+  
 Kd6-c5 40.Sb5-c3 Ta4-a5 41.Sc3-d5  
 Kc5-d6 42.Sd5-e3 Kd6-c7 43.Se3xf5  
 Kc7-b8 44.Sf5xh6 Kb8-a7 45.Sh6xf7  
 Ta5-a2+ 46.Kf2-e3 Ta2xh2 47.Ke3-f4  
 Th2-h7 48.Sf7-g5 Th7-f7+ 49.Kf4xg4

A01 Tf7-g7 50.Kg4-f4 Tg7-e7 51.Kf4-g4  
 2188 Te7-e3 52.Kg4-h4 Te3-e1 53.g3-g4  
 2054 Te1-g1 54.Sg5-h3 Tg1-e1 55.g4-g5  
 Te1-e5 56.g5-g6 Te5-e7 57.Kh4-g5  
 Te7-g7 58.Kg5-f6 Tg7-c7 59.g6-g7  
 Tc7xg7 60.Kf6xg7 Ka7-b8 61.Sh3-g5  
 Kb8-a7 62.Sg5-e6 Ka7-b8 63.Kg7-f6  
 Kb8-a7 64.Kf6-e5 Ka7-b8 65.Ke5-d6  
 Kb8-a7 66.Kd6-c6 Ka7-b8 67.Lb7-c8  
 Kb8-a7 68.Kc6-b5 Ka7-b8 69.Kb5-b6  
 Kb8xc8 70.a6-a7 Kc8-d7 71.a7-a8D  
 Kd7-d6 72.Da8-c8 Kd6-e5

73.Dc8-c3+ Und hier spielte Schwarz  
 den unmöglichen Zug Kf4, was sein  
 Gegner angesichts von zwei Sekunden  
 Restbedenkzeit nicht bemerkte. Die  
 Partie endete schließlich Remis,  
 nachdem beide Seiten die Zeit  
 überschritten. Folgende Züge wurden  
 noch ausgeführt. 74... Kf4 75. Dc4+ Kg5  
 (nächster unmöglicher Zug) 76. Sd4  
 Kg6 77. Se6 Kg7 78. Sf4 Kh6 79. De6+  
 Kh5 (nächster unmöglicher Zug) 80.  
 Df5++ Kh4 81. Dg6 Kh3 (nächster  
 unmöglicher Zug) 82. Dg2++ Kh4 83.  
 Dh2+ Kg5 84. Dg3+ Kf5 85. Sd3  
 1/2-1/2